



# Lille en commun confiance

[martineaubry2020.fr](http://martineaubry2020.fr)

PROGRAMME - ÉLECTIONS MUNICIPALES - 15 ET 22 MARS 2020

Chère Madame, Cher Monsieur,

Lille change, bouge, s'embellit et se métamorphose dans tous les quartiers, comme à Hellemmes et Lomme. Avec mon équipe, nous avons conduit ces dernières années **de grandes transformations pour notre ville et de nombreuses améliorations pour votre vie quotidienne.**

- Nouvelles crèches et écoles et un projet éducatif performant. Des cantines à prix équitables avec des repas bio et végétariens.
- Rénovation urbaine des quartiers et offre élargie de logements abordables, neufs ou rénovés.
- Développement durable avec le premier agenda 21 en 2001, l'augmentation de la nature en ville, la démarche « zéro phyto », les plans de déplacement en 2006 et 2016, la place de finaliste au prix « Capitale verte européenne » en 2019.
- Activités nouvelles pour les familles et les seniors.
- Présence policière renforcée.
- Rayonnement culturel et économique.

Tels sont les engagements que nous avons tenus en préservant un service public de qualité et de proximité.

Nous sommes fiers du travail accompli et **heureux du soutien que vous nous apportez** en participant nombreux à nos multiples initiatives.

Aujourd'hui, notre pays affronte des **défis sociaux, climatiques et démocratiques d'une rare intensité.** Nous vivons dans un contexte d'incertitudes et je mesure chaque jour combien nos concitoyens se sentent vulnérables, à Lille comme dans le reste du pays.

Or, j'ai la conviction que **c'est de nos villes que viendront les réponses et les solutions.** Les élections municipales des 15 et 22 mars prochains seront, à cet égard, décisives.

**Je pense avoir la vision, l'expérience et l'énergie nécessaires pour rassembler les Lillois,** faire face avec vous tous à cette période incertaine et façonner ensemble une ville durable, inclusive et en mouvement. C'est pourquoi, **j'ai décidé de solliciter à nouveau votre confiance pour être votre Maire.**

**Vous connaissez les valeurs auxquelles je suis attachée** et que je m'emploie à faire vivre partout où j'agis. Je reste constante sur ces valeurs : la liberté et la justice, l'égalité et la citoyenneté, la fraternité et la solidarité, la laïcité et la responsabilité. **Elles sont au service du progrès humain dans toutes ses dimensions :** l'émancipation individuelle, la redistribution des richesses, la préservation écologique, la conquête de nouveaux droits.

Mes propositions pour l'avenir de Lille sont le résultat de cette constance sur les valeurs et, comme toujours, d'une **ouverture aux idées des citoyens, des acteurs et des experts** de notre ville. Elles ne reflètent ni versatilité, ni opportunisme, ni démagogie.

Je souhaite qu'avec vous, nous fassions de **Lille, une référence du mieux vivre social et écologique.**

Aussi, je vous propose de **passer de la métamorphose urbaine à la métamorphose paysagère de notre ville** pour qu'elle soit plus apaisée et plus durable. Ensemble, nous la

## Lille en commun, durable et apaisée

6



MÉTAMORPHOSE PAYSAGÈRE	8
NATURE	10
MOBILITÉS	12
DEMAIN, LA VILLE BAS CARBONE	14
SÉCURITÉ	16
PROPRETÉ	17

## Lille en confiance, inclusive et bienveillante 18



LOGEMENT	20
SANTÉ	22
ENFANCE ET JEUNESSE	23
CRÈCHES & ÉCOLES	24
SOLIDARITÉ	26

transformerons pour l'adapter au changement climatique et en atténuer les effets, à travers la conception de nos espaces verts et publics, l'aménagement, l'habitat et les mobilités durables.

Au quotidien, il m'importe que **Lille reste comme nous l'aimons : une ville inclusive et bienveillante**, propre et sûre, où toutes les catégories sociales, toutes les générations, toutes les diversités puissent bien vivre et se sentent respectées.

Enfin, je m'engage à ce que **Lille soit toujours plus en mouvement**. Notre rayonnement est irrigué par le talent et la créativité des acteurs de notre ville : entrepreneurs, chercheurs, commerçants et artisans, artistes ou sportifs. Avec eux et avec vous tous, nous continuerons d'innover pour mettre notre ville à la hauteur des défis qui sont devant nous.

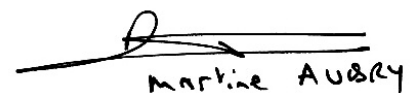
Nos priorités pour Lille sont nourries de vos projets. Elles seront portées aussi par votre énergie et vos initiatives ! Nous serons toujours à votre écoute. Vous aurez la parole pour décider ensemble.

Notre avenir, lourd d'enjeux, est également porteur de belles promesses. Nous gérons les affaires municipales efficacement comme nous avons toujours su le faire. **Nous n'augmenterons pas les impôts durant le mandat**. Et nous ferons preuve d'imagination et d'audace pour trouver les ressources nécessaires à la mise en œuvre de nos projets.

Je sais pouvoir compter sur votre soutien. Ma passion pour notre ville est intacte. Mon engagement à votre service est entier.



Ensemble, faisons vivre Lille,  
en commun et en confiance

  
marlène AUBRY

## Lille en confiance, en mouvement



ÉCONOMIE & EMPLOI	30
COMMERCE & TOURISME DURABLES	32
SPORT	33
CULTURE	34
AGIR AVEC VOUS, POUR VOUS	36
VENEZ DIALOGUER	47
NOS 20 PRIORITÉS	48

28

## Lille en commun, en proximité



BOIS-BLANCS • LILLE CENTRE	39
FAUBOURG DE BÉTHUNE • FIVES	40
LILLE-SUD • MOULINS	41
ST-MAURICE PELLEVOISIN • VAUBAN-ESQUERMES	42
VIEUX LILLE • WAZEMMES	43
HELLEMES	44
LOMME	45
MÉTROPOLE EUROPÉENNE DE LILLE	46

38

# Avec MARTINE AUBRY, une équipe



**1 Martine AUBRY**  
69 ans  
Maire de Lille  
**PS**



**2 Roger VICOT**  
56 ans  
Maire de Lomme  
**PS**



**3 Audrey LINKENHELD**  
46 ans  
Cadre du secteur privé  
Députée 2012-2017  
**PS**



**4 Franck GHERBI**  
48 ans  
Maire d'Hellemmes  
**PS**



**5 Marie-Pierre BRESSON**  
52 ans  
Enseignante  
**LEF - ÉCOLOGISTE**



**6 Julien PILETTE**  
40 ans  
Entrepreneur social  
**PERSONNALITÉ**



**14 Eddie JACQUEMART**  
55 ans - Président national  
d'une organisation de défense  
des habitants  
**PCF**



**15 Charlotte BRUN**  
43 ans  
Enseignante  
**PS**



**16 Arnaud BOUSQUET**  
43 ans  
Journaliste  
**PERSONNALITÉ**



**17 Anissa BADÉRI**  
37 ans  
Conseillère clientèle  
**MDC**



**18 Arnaud TAISNE**  
40 ans  
Gérant de société  
**PRG**



**19 Estelle RODES**  
46 ans  
Mère au foyer  
**PS**



**27 Justine RATELADE**  
32 ans  
Attachée parlementaire  
**PERSONNALITÉ**



**28 Martin DAVID-BROCHEN**  
30 ans  
Directeur d'un pôle  
inclusion sociale  
**PS**



**29 Sylviane DELACROIX**  
66 ans  
Retraitée  
**PCF**



**30 Stéphane LEPETIT**  
59 ans  
Cadre commercial  
**PERSONNALITÉ**



**31 Marielle RENGOT**  
55 ans  
Coach professionnelle  
**PS**



**32 Didier JOSEPH-FRANÇOIS**  
68 ans  
Retraité  
**CENTRE**



**40 Hakim AGOUNI**  
48 ans  
Commerçant  
**PS**



**41 Sarah SABÉ**  
35 ans  
Cadre hospitalier  
**PS**



**42 Olivier CAREMELLE**  
52 ans  
Enseignant  
**PS**



**43 Mélissa MENET**  
33 ans  
Fonctionnaire  
**PS**



**44 Valentin MARTIN**  
27 ans  
Cadre territorial  
**PCF**



**45 Delphine BLAS**  
45 ans  
Enseignante  
**PS**



**53 Magalie HERLEM**  
36 ans  
Fonctionnaire  
**PS**



**54 Thibaut DADOU**  
29 ans  
Étudiant  
**PERSONNALITÉ**



**55 Véronique TAGHANE**  
45 ans  
Médiatrice sociale  
**PS**



**56 Patrick MATHIEU**  
50 ans  
Responsable associatif  
**PS**



**57 Yamina LARBI**  
63 ans  
Travailleuse sociale  
**PERSONNALITÉ**



**58 Grégory VANDENBERGHE**  
40 ans  
Cadre territorial  
**PS**

# e d'avenir et d'expérience



**7 Karine TROTTEIN**  
48 ans  
Permanente politique  
**PCF**



**8 Jacques RICHIR**  
67 ans  
Médecin  
**CENTRE**



**9 Johanne GOMIS**  
34 ans  
Basketteuse pro  
**PERSONNALITÉ**



**10 Franck HANOÏ**  
51 ans  
Chef d'entreprise  
**PS**



**11 Marie-Christine STANIEC-WAVRANT**  
64 ans  
Retraitée, Conseillère  
départementale  
**PS**



**12 Jean-Claude MENAULT**  
70 ans  
Ancien directeur  
de la police du Nord  
**PERSONNALITÉ**



**13 Claire MOUNIER-VÉHIER**  
57 ans  
Cardiologue  
**PERSONNALITÉ**



**20 Sébastien DUHEM**  
44 ans - Cadre Territorial  
Conseiller départemental  
**PS**



**21 Anne GOFFARD**  
51 ans  
Professeure d'université  
Praticien hospitalier  
**PERSONNALITÉ**



**22 Stanislas DENDIEVEL**  
50 ans  
Urbaniste  
**PS**



**23 Camille STIEVENARD**  
39 ans  
Orthophoniste  
**PERSONNALITÉ**



**24 Arnaud DESLANDES**  
37 ans  
Cadre territorial  
**PS**



**25 Alexandra LECHNER**  
48 ans  
Professeure des écoles  
Conseillère départementale  
**PS**



**26 Akim OURAL**  
47 ans  
Directeur de projet  
**PS**



**33 Christelle LIBERT**  
50 ans  
Sans profession  
**PS**



**34 El Madani OULKEBIR**  
54 ans  
Directeur de centre social  
**PS**



**35 Marion GAUTIER**  
30 ans  
Entrepreneure  
**PS**



**36 Pierre POSMYK**  
41 ans  
Architecte  
**PS**



**37 Catherine MORELL-SAMPOL**  
59 ans  
Enseignante  
**CENTRE**



**38 Jérôme PIANEZZA**  
48 ans  
Avocat  
**PERSONNALITÉ**



**39 Beverley JOLIET**  
21 ans  
Étudiante  
**PS**



**46 Florent DIXNEUF**  
29 ans  
Auditeur bancaire  
**PERSONNALITÉ**



**47 Colette NAMSENNE**  
45 ans  
Sans profession  
**PS**



**48 Julien LAURENT**  
38 ans  
Chargé de communication  
secteur social  
**PS**



**49 Emmanuelle MERCIER**  
27 ans  
Coordinatrice RSE  
secteur privé  
**PERSONNALITÉ**



**50 Philippe DELPORTE**  
53 ans  
Technicien  
du secteur propreté  
**PS**



**51 Louise ROUSSEL**  
28 ans  
Responsable communication  
secteur sportif  
**PERSONNALITÉ**



**52 Oriano VAN MASSENHOVE**  
44 ans  
Directeur  
secteur des transports  
**PERSONNALITÉ**



**59 Margaux ROUCHET**  
26 ans  
Chargée de mission  
secteur culturel  
**PERSONNALITÉ**



**60 Christian PETIT**  
66 ans  
Retraité  
**PS**



**61 Liliane GOVART**  
76 ans  
Retraîtée  
**PS**

**PS** : Parti Socialiste - **PCF** : Parti Communiste Français - **LEF** : Liberté Écologie Fraternité - **CENTRE**  
**PRG** : Part Radical de Gauche - **MDC** : Mouvement des Citoyens - **PERSONNALITÉ**

**Lille en commun**  
confiance

# Lille en commun,



# durable et apaisée



Depuis l'adoption de notre premier Agenda 21, Lille est particulièrement active en matière de développement durable, pour que le combat contre les inégalités sociales et contre la crise économique intègre pleinement la nécessité de protéger notre environnement et nos ressources.

Parce que nous reconnaissons l'urgence climatique, nous fixons à nos politiques municipales des objectifs ambitieux, contractualisés avec l'État, l'Europe et des réseaux spécialisés, et partagés avec les associations et les citoyens volontaires.

Finaliste en 2019 dans la compétition pour le prix de Capitale Verte Européenne, Lille a montré que la transition est engagée !

Grâce à nos multiples actions en matière d'énergie, de mobilité, d'aménagement paysager et urbain, de nature, de biodiversité ou de gestion des déchets, nous bâtissons une ville bas carbone, avec une réduction de 40 % des gaz à effet de serre d'ici 2030 et de 75 % d'ici 2050, pour arriver au plus tôt à la neutralité carbone.

**Lille** en commun  
confiance



Vue du Parc de la future Place Maréchal Leclerc.

# Métamorphose paysagère

Depuis un quart de siècle, Lille a engagé sa métamorphose urbaine : la rénovation du cœur de ville puis progressivement des quartiers populaires a permis de retrouver une vraie dynamique et d'éviter un développement à deux vitesses entre le centre et le reste de la ville.

Aujourd'hui il reste peu de grands projets urbains à faire aboutir. Les portes d'entrée dans la ville, les grands axes de circulation, les principales places, sont nos enjeux d'aménagement pour l'avenir. À travers eux, Lille va engager une métamorphose paysagère d'envergure.

Les habitants et les riverains seront consultés sur chaque projet. Nous ferons des tests d'usage pour améliorer le service rendu avec le retour des utilisateurs.

## Inscrire nos places, portes et ponts au cœur de la métamorphose paysagère

▀ Lancement d'un plan « places vertes » avec la végétalisation des places Maréchal Leclerc, Rihour, Philippe Lebon, des Reignaux, Casquette, Madeleine Caulier, Jeanne d'Arc, Maurice Schumann, Maréchal Vaillant ou encore du Square Morisson...

▀ Réinventer nos Portes pour verdir nos entrées de ville et faciliter leur franchissement à pied ou à vélo : au-dessus de la Deûle vers Lomme et les Bois-Blancs, au-dessus des voies ferrées vers Hellemmes et Fives, au-dessus du boulevard périphérique (couverture partielle) entre Moulins, Wazemmes, Lille Sud et le Faubourg de Béthune.

▀ Des ateliers avec les associations d'usagers et les riverains permettront d'imaginer notamment les ponts ou les futures passerelles.

## Déminéraliser l'avenue du Peuple Belge ? Les Lillois choisiront !

▀ Avec la fermeture de l'actuel Palais de Justice et sa rénovation en un lieu mixte (hôtel, logements, commerces, agriculture urbaine), l'avenue du Peuple Belge évoluera.

▀ Un appel à projets sera lancé pour recueillir toutes les idées de transformation de l'avenue : remise en eau complète, projet mixte avec miroirs d'eau et nature, projet 100 % végétal etc.

▀ Les Lillois seront sollicités pour exprimer leur avis et leur préférence sur ces projets, si besoin par un référendum local.



Perspective de la rue de Solférino : 4 places renaturées et une trame végétalisée.

## Apaiser nos axes structurants

♦ Chaque axe de circulation requalifié intègrera **une plus grande place pour les piétons et les vélos, des arbres et de la végétation**, des bancs, un éclairage sobre et sécurisant, du mobilier urbain original et adapté pour se reposer. Les riverains et commerçants seront évidemment associés.

Seront concernés notamment :

- la rue du Molinel, l'achèvement de la rue Pierre Mauroy jusqu'à la Porte de Paris,
- le secteur pavé du Vieux Lille (places du Lion d'Or, des Patiniers, aux Bleuets, rue des Chats-Bossus et St Jacques), la rue des Bateliers avec l'implantation du nouveau Tribunal judiciaire, le boulevard Carnot,
- la rue Solférino (cf. plan p. 8),
- la rue d'Arras, le boulevard Victor Hugo, la rue de Douai,
- le boulevard de Metz avec l'arrivée du tramway ainsi que la rue du Faubourg de Béthune,
- les rues du Faubourg des Postes et du Faubourg d'Arras,
- l'avenue de Dunkerque

♦ **Les boulevards de la Moselle et de la Lorraine seront paysagés et aménagés en promenade urbaine** à l'occasion de l'arrivée du futur tramway.

♦ La friche Lestidouois, requalifiée pour y accueillir de l'habitat et un jardin public, sera intégrée dans le projet du Bd de la Lorraine, tout comme le site des Pyramides, face à la Citadelle. À terme le lien sera fait avec le nord du Port de Lille s'il est enfin reconquis par la cité.

♦ **Le Périphérique sera transformé en boulevard urbain planté**, avec des aménagements doux et des voies réservées aux covoiturages, vélos, et transports en commun, selon la négociation avec l'État.



Hier, le Peuple Belge. Et demain... ?

## Renouer avec l'eau

Lille est née sur et autour de l'eau. Peu à peu, la géographie de notre ville retrouve son histoire et favorise l'adaptation et l'atténuation du changement climatique.

♦ **Nouveau « parc des Berges de la Deûle »** : 24 ha pour la nature et des activités physiques et de loisirs, le long de la Deûle, des Bois-Blancs à Vauban

♦ **Achèvement de la gare d'eau** et de la halte nautique aux Bois-Blancs

♦ **Valorisation du transport fluvial** pour les particuliers et les marchandises

♦ **Modernisation du réseau lillois de fontaines** dans le centre et les quartiers

♦ Développement d'un réseau d'**éco-brumisateurs** pour rafraîchir la ville



Partage de l'espace public rue de la Tranquillité à Wazemmes.

## Les matériaux pour la ville durable

Apaisée et assainie grâce à des mesures fortes pour la mobilité durable (plan de circulation, limitation de la vitesse à 30 km/h, ZFE, investissements en faveur des transports en commun et du vélo), végétalisée et renaturée, la ville durable se construit également en prêtant attention aux matériaux utilisés. Pour les sols et/ou les murs, nous prioriserons ceux qui sont drainants, perméables, sobres, clairs pour lutter contre les îlots de chaleur et nous protéger du réchauffement climatique.

Le design du mobilier urbain sera choisi davantage en concertation avec les usagers, testé, adapté et végétalisé à chaque fois que possible. La pollution visuelle et sonore sera réduite au maximum.



Nous accélérerons le rattrapage du manque d'espaces verts dans certaines rues ou quartiers en accroissant fortement la présence de la nature et du végétal pour augmenter la biodiversité, créer des puits de carbone, offrir des îlots de fraîcheur et de nouveaux lieux de balade.

### Parcs, jardins et squares : 90 hectares créés ou réaménagés

- Le « parc des berges de la Deûle » sera aménagé depuis les Bois Blancs jusqu'à La Citadelle : de l'îlot Boschetti (forêt urbaine et lieu culturel) en passant par le site de l'actuelle piscine Marx Dormoy (futur lieu de respiration) et la gare d'eau requalifiée jusqu'au site des pyramides (square, espace sportif, plage urbaine) et au zoo.
- Un grand parc urbain permettra de relier Euralille à la Citadelle en créant des continuités vertes entre le parc Matisse dans le Centre, les jardins de la poterne, l'usine élévatoire, la plaine Winston Churchill au Vieux-Lille.
- Le boulevard Schuman sera ainsi repensé en « parcway » et redessiné avec des promenades paysagères. Dès 2022, des sentiers nature inédits seront créés. Et le grand carré de la Citadelle deviendra un théâtre de verdure.
- Le jardin des Plantes, véritable poumon vert pour Moulins et ses environs, sera rénové et mieux mis en valeur, y compris en lien avec le projet citoyen « 1 000 arbres » issu du budget participatif.



Ferme urbaine à Saint-Sauveur.

Sans oublier :

- 4 ha d'espaces verts programmés sur le site de Fives Cail, également proche d'Hellemmes
- 1 ha de parc à la place de l'ancien rectorat rue Saint-Jacques, dont la rénovation du square des Arts
- Au cœur du quartier Saint-Sauveur, un parc de plus de 4 ha prolongé par les 2,5 ha de la tranchée ferroviaire
- 2 000 m<sup>2</sup> réservés pour un square rue de Fontenoy à Moulins après la déconstruction de l'ancien bâtiment de La Poste
- Ouverture au public d'un parc boisé de 1,4 ha rue de Canteleu grâce à son rachat par la ville

## + 20 000 arbres d'ici 2026 et des mini-forêts

C'est l'un des objectifs du « plan Canopée » que nous lancerons au service de la nature en ville et de la biodiversité.

Nous rejoindrons aussi le programme national Refuges LPO pour conforter le retour des oiseaux en ville en incitant les propriétaires de jardins et les écoles à y participer. Davantage de ruches seront installées. Plus généralement le bien-être animal sera protégé.

Dans chaque quartier un « comité faune & flore » veillera au bon avancement de ces projets. Chaque année l'indice lillois et local de biodiversité sera calculé et publié.

## Cours, façades, toitures, rues, oasis urbaines : végétalisons et partageons !

- Achèvement de la **débétonisation des cours d'écoles**
- Poursuite de la **végétalisation des façades (400 par an)**, des toitures et des rues, avec l'appui de collectifs citoyens comme à Fives ou Wazemmes
- Plantations d'arbres et de fleurs partout où il sera possible de retirer des sols en bitume ou en béton, sur proposition des habitants. 500 000 €/an seront mobilisés pour **végétaliser et apaiser 20 rues de quartier** sur le modèle de la rue Camille Desmoulins à Vauban-Esquermes
- À chaque fois que possible, émergence de **vraies « rues-jardins »** avec piétonnisation totale ou partielle de l'espace et transformation en jardin
- Accompagnement des propriétaires volontaires pour rassembler leurs jardins privatifs et envisager un usage plus aisé grâce à cette mise en commun
- **Création d'oasis urbaines**, petits ou grands lieux de pause, de respiration et de contemplation, dans tous les quartiers (avec plus de végétal, des bancs, des jeux...)

## Lille, pionnière de l'agriculture urbaine

Parce qu'elle permet de s'approvisionner au plus près en produits de qualité tout en contribuant à la non-artificialisation des sols, nous poursuivons notre engagement pionnier pour le retour de l'agriculture en ville.

- Dès 2021 le **Palais Rameau**, magnifique bâtiment municipal à Vauban, deviendra grâce aux écoles d'ingénieurs d'Yncréa un véritable démonstrateur avec des espaces de production, des laboratoires de recherche, un living-lab, des ateliers ouverts à la population.
- À **Fives Cail**, avec l'ISA, **une serre de 150 m²** en agriculture verticale sera développée dans le cadre de la Halle Gourmande.
- Au **Faubourg de Béthune (Concorde)**, sont programmés des terrains à cultiver, des serres, une pépinière, des ateliers pédagogiques, un espace de vente aux habitants et de distribution.
- Un peu partout dans la ville, la création de parcelles maraîchères dans les **jardins partagés** et **jardins familiaux** sera soutenue. 10 jardins tels le Jardin des Agrions aux Bois Blancs ou le Jardin des Waz'ifs sont réalisés ou en cours. D'autres seront créés, notamment grâce au budget participatif.

« Pour faire progresser la nature en ville, rien de plus efficace que l'action municipale conjuguée à la mobilisation des habitants. »

**Christelle LIBERT**  
Jardin des Agrions



Esquisse du futur Parc du Rectorat.



## Des déplacements plus faciles et moins polluants

Lille agit de longue date pour que la politique de déplacement urbain et de voirie mise en œuvre par la Métropole, favorise la fluidité, l'accessibilité et la lutte contre la pollution.

Nous continuerons à encourager la marche dans une ville qui a la chance de pouvoir se traverser en 30 minutes seulement. Nous permettrons aux cyclistes d'être plus nombreux et plus à l'aise.

Nous rendrons les transports en commun plus attractifs. Et nous aiderons les Lillois à limiter le plus possible l'usage de la voiture individuelle sans que cela ne freine leur mobilité ou ne pèse sur leurs revenus.

### Lille aux piétons

- Extension des piétonnalisations temporaires en cœur de ville et dans certaines rues de quartier, les week-ends et jours fériés, après concertation avec les usagers, riverains et commerçants
- Création de zones de rencontres supplémentaires et des « rues partagées » avec priorité aux piétons
- Des trottoirs élargis et des cheminements piétons sûrs et confortables
- Doublement de l'espace réservé aux piétons dans le réaménagement de l'espace public
- Une ville à hauteur d'enfant et inclusive avec des aménagements adaptés aux personnes handicapées et âgées
- Optimisation avec la MEL du dispositif « métrominuto » pour recenser et faire connaître les trajets à pied les plus intéressants (temps, itinéraire...)

### Plus de place pour les vélos

- Aménagement avec la MEL du Réseau Express Vélo (REV) : grandes voies traversantes, nouvelles pistes cyclables (+48 km depuis 2014), nouvelles « vélorues » où les vélos sont prioritaires sur les voitures comme rue Cabanis à Fives



Davantage de box à vélos.

## Lille en pointe sur les transports

- Forte contribution des élus lillois au plan de déplacement urbain adopté par la MEL pour 2010 – 2020 et au schéma des infrastructures de transport pour 2020 – 2035
- Nouveaux plans de circulation lillois lancés en 2006 et 2016
- Récompense des projets lillois par la place de finaliste au prix Capitale Verte Européenne
- Engagement des propositions actées en 2019 à l'issue du débat citoyen sur la qualité de l'air

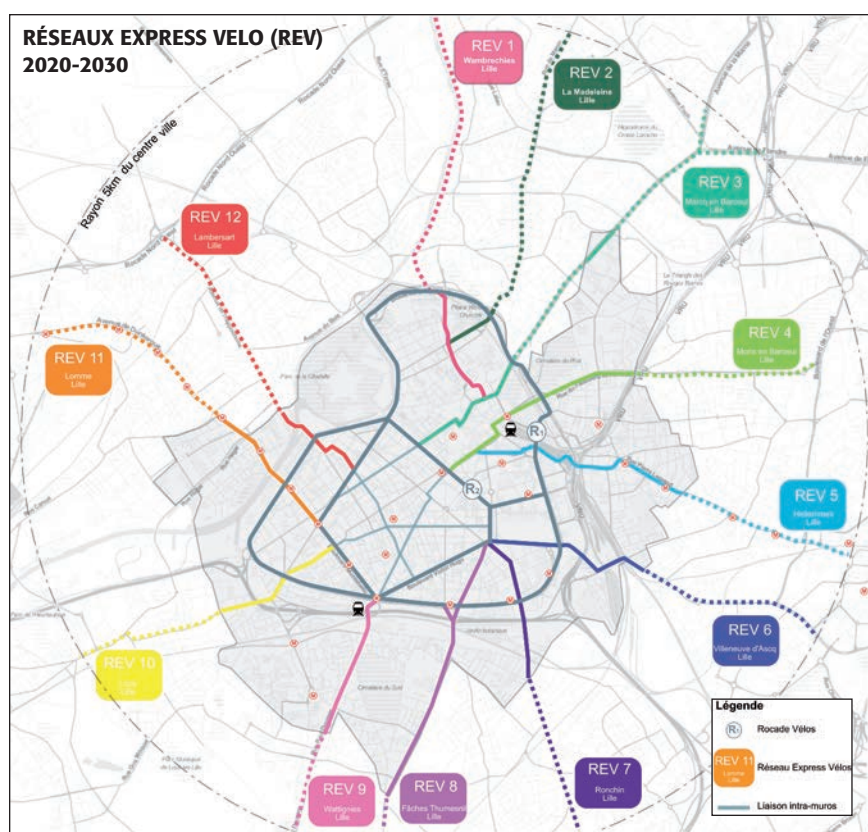
- ▀ **Amélioration des continuités cyclables** pour faciliter les balades à vélo et le vélo loisir ; généralisation des sas vélo aux feux
- ▀ **Multiplication des arceaux, box et parkings à vélos**, en particulier près des stations de métro (350 places à Lille Europe par ex.)
- ▀ Installation de **bornes « coup de pompe »**
- ▀ Étude avec la MEL d'une **optimisation des stations V'Lille** et d'une relance des locations longue durée de vélos électriques
- ▀ Soutien au **développement du vélo-taxi** et des livraisons en vélo-cargo par des entreprises socialement responsables

## Des transports en commun attractifs

- ▀ Instauration de la **gratuité progressive des transports en commun** dès 2020 aux moins de 18 ans, étudiants, seniors, et personnes en situation de handicap
- ▀ Ouverture de **2 nouvelles lignes de tram** métropolitaines permettant d'alléger le trafic automobile allant vers Lille et de mieux desservir certains quartiers (Fg de Béthune, Lille Sud...)
- ▀ Mise en service de **nouvelles lignes de bus à haut niveau de service** (Lille-Villeneuve d'Ascq et Lille-Lesquin) et de nouveaux axes en site propre (ex : rue du Faubourg d'Arras)
- ▀ Mise en service d'un **téléphérique entre Fives Cail et St-Sauveur**
- ▀ **Doublement des rames** de métro effectif en 2023
- ▀ Remise en service de la **ligne de TER Lens-Villeneuve d'Ascq** passant par Lille-Sud
- ▀ **Création d'un hub des mobilités Porte des Postes** où convergeront métros, bus, tramway et une nouvelle gare TER

## Moins de voitures

- ▀ **Pour un usage très limité de la voiture :**  
Toute notre politique de déplacement et de circulation vise à diminuer la place de la voiture pour rendre la ville moins polluée et moins encombrée. L'offre de stationnement continuera d'être adaptée aux enjeux de la mobilité durable, avec plus de mutualisation et des préférences tarifaires pour les riverains.
- ▀ **Pour un usage plus vertueux de la voiture :**  
L'accès de Lille sera interdit aux véhicules les plus polluants grâce à la **Zone à Faibles Émissions** délimitée dès la rentrée 2020 avec la MEL. Une prime métropolitaine devra accompagner socialement la conversion vers des véhicules moins polluants pour les habitants qui en ont besoin.  
  
Davantage de **bornes de recharge électrique** seront mises à disposition des Lillois.
- ▀ **Des journées sans voiture** seront organisées régulièrement pour inciter aux changements de comportement et tester les nouveaux usages de mobilité.
- ▀ **Pour un usage partagé de la voiture :**  
Augmentation de la flotte en **auto-partage**, incitation au covoiturage privé et professionnel, création de **parkings-relais** en silo aux entrées de ville (Porte de Valenciennes, CHR...).



## Demain, une Maison des Mobilités Durables

Elle sera située en cœur de ville (Euralille ou Wazemmes) et offrira plusieurs services, en lien avec l'ADAV :

- Location et ateliers de réparation de vélos ; bourses à vélo
- Informations sur les mobilités alternatives à la voiture dont les micro-mobilités et organisation de la journée du vélo
- Conseils aux professionnels et aux entreprises pour leur plan de mobilité et le développement des livraisons bas carbone
- Appui à des plans de déplacement liés aux établissements scolaires (pedibus, vélobus)
- Suivi et actualisation du Code de la Rue



# Demain, la ville bas carbone

Pour réduire de moitié notre empreinte carbone bien avant 2030, c'est toute la ville Bas Carbone qui se prépare : les quartiers dont l'habitat, privé ou social, s'est dégradé, sont transformés en quartiers durables, et les friches industrielles renaissent sous forme de vrais morceaux de ville, mêlant nature, logements et activités. Toutes les parties prenantes sont associées à cette transition notamment à travers une charte d'engagements présentée lors de la finale pour le prix de capitale verte européenne.

Dans ma ville natale et avec son appui, j'ai pu créer la 1<sup>ère</sup> coopérative solaire citoyenne et installer en 2014 une centrale photovoltaïque citoyenne sur une école. En 2019, j'ai pu participer à la candidature de Lille au prix de capitale verte européenne pour défendre un plan d'actions en faveur d'une ville apaisée, bas carbone, ouverte aux initiatives citoyennes et cherchant à s'adapter aux changements climatiques.

**Thomas ROILLET**  
Président de Solis Métropole



## Sur les friches se fabrique la ville résiliente et renaît la vie citadine

Lille garde avec ses nombreuses friches des traces douloureuses de la crise industrielle : emplois perdus, sols pollués, bâtiments et espaces abîmés.

Déjà artificialisées, les friches sont à présent des espaces de reconquête où renaît la vie citadine : avec plus de nature, des modes d'habiter durables, des activités économiques responsables, des espaces de rencontre créatifs, culturels ou sportifs.

- ▀ **Du fil à la fibre** : l'éco-quartier des **Rives de la Haute Deûle** se poursuit aux Bois-Blancs et à Lomme, autour des anciennes filatures Leblan-Lafont transformées en Euratechnologies, pôle d'excellence numérique de la French Tech.
- ▀ **Du métal à l'alimentaire** : sur le site de l'ancienne usine métallurgique **Fives Cail** située aux frontières de Fives et d'Hellemmes, un **écoquartier** a émergé avec la bourse du travail, un lycée hôtelier, un gymnase, des bureaux, les premiers logements. Il accueillera bientôt une halle gourmande, une cuisine solidaire, des îlots **d'habitat mixte**, des **activités créatives**, de l'économie sociale et solidaire (ex : la Loco), une serre verticale. Ensuite viendront un **parc de 4 hectares**, une **nouvelle piscine Fives-Hellemmes**, une école et d'autres rues et places. La participation citoyenne continuera de marquer chaque étape !

## Nos critères d'aménagement bas carbone

- Nos exigences actuelles pour les projets d'aménagement, de construction ou de rénovation tant publics et privés dépassent les simples normes réglementaires : écoquartiers, constructions HQE, logements neufs et rénovés en BBC dès 2005, puis passifs ou à énergie positive, intégration des EnR (panneaux solaires, raccordement au réseau urbain et boucles de chaleur...), application d'un coefficient de biotope renforcé. À partir de 2020, nous avons déjà prévu de :
- Compléter ces exigences pour mieux intégrer tous les aspects liés à l'atténuation et à l'adaptation au changement climatique : biodiversité, économie circulaire et gestion des ressources, éco-mobilité...
- Passer d'une appréciation par projet à une approche globale de l'empreinte carbone
- Les aménageurs, bailleurs et promoteurs sont informés de notre futur cahier des charges « Capitale verte européenne » travaillé avec le CSTB

Site actuel  
de la piscine  
Marx Dormoy.



▀ **Des wagons à l'économie collaborative** : la friche ferroviaire au centre de Lille accueillera bientôt, à côté du Bistrot Saint-So et de la halle culturelle, **le Saint So Bazaar**, un espace d'innovation économique, et d'autres fonctions de la vie citadine.

Parce que ce site est vaste et idéalement placé en cœur de ville, il est propice à devenir **un espace de respiration autant qu'un espace d'habitation et de récréation**. Il accueillera **8,7 ha d'espaces verts publics et privés**, des logements (dont 70 % seront abordables), des activités, des loisirs de plein-air et des équipements, tous conçus sur la base d'une **forte exigence environnementale et sociale** : architecture bioclimatique, éco-matériaux, espaces partagés, sobriété énergétique avec des boucles de chaleur.



Actuel secteur Concorde au Faubourg de Béthune.

## La mue des quartiers se poursuit

Démolitions de bâtiments devenus obsolètes, réhabilitations thermiques, constructions de logements diversifiés, amélioration des voiries et des espaces verts, installation de services publics ou privés,... Les chantiers sont nombreux !

Après la rénovation urbaine des quartiers de Lille-Sud et de Moulins-Porte de Valenciennes engagée en 2006, vient enfin le temps de lancer celle des **secteurs Concorde au Faubourg de Béthune et Aviateurs aux Bois-Blancs**, dans le cadre du nouveau programme national de rénovation urbaine. Et à Wazemmes, Moulins ou Fives, le réaménagement urbain et la rénovation de l'habitat dégradé, souvent individuel et privé, continueront.

## Demain s'expérimente aujourd'hui

### Urbanisme transitoire :

Déjà testé avec les occupations temporaires des friches de Fives-Cail (la friche gourmande) ou Saint-Sauveur (événements culturels, ferme urbaine...), il sera démultiplié sur les petits ou grands espaces délaissés en attente de projet (rez-de-chaussée ou bâtiments vacants, terrains inutilisés ou abandonnés...) à travers des appels à candidature en direction des acteurs locaux et/ou de collectifs citoyens.

### Urbanisme et habitat participatifs :

Applicables à des projets dont les orientations sont déjà connues, ces méthodes innovantes sont pertinentes notamment pour co-construire les « communs urbains » : qualité de l'insertion architecturale, jardin, potager ou compost ouvert sur le quartier, locaux mutualisés type conciergerie, espace associatif, buanderie, garage à vélo...

À partir des expérimentations menées aux Bois-Blancs pour l'habitat participatif (opérations Voisins du quai, Voisins etc, Coop à Fourchon) et à Fives pour l'urbanisme participatif (site Annapes-Madagascar), dès l'été 2020 nous lancerons :

#### • Un « double appel pour Marx Dormoy » :

un appel aux citoyens volontaires précèdera l'élaboration conjointe d'un appel à projet innovant pour le devenir de ce site aux Bois-Blancs qui n'intégrera pas de construction (parc, agriculture urbaine, permaculture...)

• Un concours « Lille, ville collaborative » ouvert aux aménageurs, promoteurs privés et bailleurs sociaux pour qu'ils assortissent un maximum de leurs projets d'une démarche participative : habitat participatif, stationnement auto ou vélo mutualisé, espaces verts partagés, plantation collective d'arbres...



## Une ville plus sûre et tranquille

La sécurité est un droit fondamental qui peut être affaibli par des incivilités répétées, des petits désordres urbains ou de la délinquance plus lourde.

Chaque atteinte à la sécurité appelle une réponse différenciée faisant suite à un constat partagé entre la Ville et tous les partenaires compétents. Police Municipale, Police Nationale, Justice, acteurs de la prévention collaborent chaque jour pour que tous les Lillois se sentent plus en sécurité.

« Une instance intermédiaire entre le conseil local de sécurité et de prévention de la délinquance et les cellules de veille des quartiers sera créée afin d'améliorer la gouvernance locale de sécurité et son opérationnalité (répartition des missions, réajustement des dispositifs, évaluation collégiale...). »

### Jean-Claude MENAULT

Ancien directeur départemental de la police du Nord et ancien commissaire central de Lille-agglomération

### Accompagner l'État dans sa lutte contre les stupéfiants et la criminalité

▀ Nous continuerons d'accompagner le déploiement de la **Police de Sécurité du Quotidien à Fives et Moulins** et à réclamer davantage de **Policiers Nationaux** et de **CRS**.

▀ Une **cellule « anti-stupéfiants »** sera installée dans les quartiers concernés avec la justice, les polices et tous les acteurs utiles pour définir des mesures adaptées à chaque situation tant pour guérir que pour prévenir.

À court terme, nous renforcerons les **présences humaines rassurantes au pied des immeubles** touchés par les trafics.

À moyen terme, nous expérimenterons dans un lieu approprié l'ouverture d'une **salle de consommation à moindre risque**, pour prévenir les conduites dangereuses et éviter l'usage de drogues dans la rue, les cages d'escalier ou le métro.

### Plus de moyens pour agir contre les incivilités et les désordres urbains

▀ **Recrutement de +50 policiers municipaux** pour porter l'effectif total à 170 et pouvoir renforcer les missions axées sur la sécurité de proximité

▀ **Recours accru à la vidéoprotection** avec des caméras fixes sur des zones à risque permanent (secteur Masséna/Solférino, gares, rues piétonnes) et des caméras temporaires sur les zones à risque ponctuel. Création d'un comité d'éthique encadrant l'usage de la vidéoprotection

▀ Ouverture d'un **commissariat de Police Municipale** (rue Frédéric Mottez) avec un Centre de Supervision Urbaine (CSU) où seront suivies 24h/24 les caméras installées dans la ville

▀ **Création d'une « police du cadre de vie »** chargée spécialement de faire respecter les règles en matière de propreté et de stationnement ou d'occupation de l'espace public

▀ Révision de la **convention de coordination** Police Municipale - Police Nationale pour plus de complémentarité

▀ **Poursuite des politiques de prévention** en lien avec les associations spécialisées

## Une vie nocturne respectueuse du vivre-ensemble

Précurseuse avec sa **Charte de la vie nocturne**, Lille engagera une nouvelle étape avec la mise en place d'un **Conseil de la Nuit** chargé de la **régulation et la concertation autour de la vie nocturne : accompagnement des professionnels, expérimentation d'un nouveau régime de fermeture des bars, lutte contre le bruit, soutien à l'activité culturelle...**



## Propreté

« Nous amplifions la participation de tous aux World Clean Up Days. »

**Julien PILETTE**

Président  
des World Clean Up Days France

Garder la ville propre est un combat ardu que nous menons tous les jours avec acharnement, en mobilisant des ressources humaines et financières conséquentes aux côtés de la MEL dont c'est d'abord la compétence.

### Des moyens renforcés pour la propreté

- Création d'une « **police du cadre de vie** » chargée spécialement de réprimer les infractions aux règles de propreté (dépôts sauvages, jets de mégots, défense d'uriner...)
- Déploiement progressif de **nouvelles corbeilles** dotées d'un éteignoir à mégot et/ou permettant le tri sélectif. **Lutte renforcée contre les jets de mégots** devant les bars et les restaurants.
- Concours de design pour inciter davantage à l'utilisation des cendriers extérieurs, des **toilettes publiques** ou des sacs à déjection canine
- Achat d'**engins de nettoyage plus performants** et écologiques
- Installation de caméras à 360° sur les véhicules pour mieux détecter les salissures dans l'espace public
- Lancement de l'application « Citoyens dans ma rue »
- Demande à la MEL d'**améliorer le service « encombrants »** pour l'adapter aux personnes handicapées, aux ménages sans véhicule (étudiants et autres) ou aux déménagements

### Lille, vers la ville zéro déchet

- Large concertation, en lien avec la MEL, autour d'une **tarification incitative à la réduction des déchets**
- **Multiplication des composteurs** collectifs ou de rue et des composteurs ou lombricomposteurs individuels ; expérimentation de corbeilles dotées d'un compacteur solaire
- **Déploiement de points d'apport volontaire** des déchets, dans les secteurs adaptés
- **Soutien renforcé aux « repair-café »** et aux filières ou plateformes de réemploi et d'économie circulaire
- **Création d'un réseau des « ambassadeurs de la récup' »** pour aider aux bons gestes de recyclage des déchets
- **Suppression rapide des plastiques à usage unique** (gobelets...) dans les activités municipales ; extension aux activités et événements portés par des structures financées par la Ville ou accueillis sur le territoire lillois (braderie, manifestations sportives et culturelles)
- Amplification de la **lutte contre le gaspillage alimentaire** dans nos cantines



Composteur de rue.

### Collectifs zéro déchet

- **65 familles lilloises se sont déjà mobilisées pour un défi zéro déchet.**
- **Nous encouragerons d'autres familles et inciterons aussi à la création de collectifs zéro déchet : « ma rue zéro déchet », « mon entreprise zéro déchet »**
- **Sur le même modèle, nous expérimenterons un défi « Famille zéro carbone » et poursuivrons le défi « Famille à énergie positive ».**

# Lille en confiance,



# inclusive et bienveillante



Notre ville est un territoire d'innovation sociale ouvert à toutes les catégories sociales, toutes les générations, toutes les diversités et nous voulons qu'elle le reste.

Face à l'urgence climatique, la transition écologique doit s'accélérer tout en protégeant et accompagnant les plus fragiles de nos habitants, que leur âge, leur santé ou leur situation personnelle rendent particulièrement vulnérables aux dégâts environnementaux.

Nos politiques locales en faveur du logement, de la santé sont tournées vers cet impératif pour former un véritable « bouclier social climat ». Elles vont de pair avec des politiques éducatives qui concourent à lutter contre les inégalités et des politiques sociales à la fois modernes et généreuses.



Lille répond mieux aux besoins et modes de vie des Lillois (familles, étudiants, seniors) grâce à la relance de la construction et de la rénovation qui a permis depuis le milieu des années 2000 de résorber une grande partie du déficit en logements disponibles et de remplacer les logements obsolètes.

Ce rattrapage étant réalisé, nous souhaitons stabiliser le rythme de production et surtout continuer à améliorer la qualité des logements neufs et existants pour les rendre plus confortables, plus abordables et plus durables.

« Nous défendons l'idée que Lille reste une ville inclusive qui loge dignement les hommes et les femmes souhaitant y vivre. »

**Eddie Jacquemart**

Président national d'une organisation de défense des habitants



## Réguler et innover pour offrir des logements adaptés à tous

- ▀ Rétablissement de l'encadrement des loyers privés dès 2020 pour réduire le décalage croissant entre les revenus des habitants et les prix de l'immobilier
- ▀ Poursuite de la répartition équilibrée des logements locatifs sociaux entre les quartiers
- ▀ Contrôle renforcé de la location touristique type Airbnb afin qu'elle n'amenuise pas l'offre de logements familiaux disponibles et préserve la qualité de vie dans les résidences
- ▀ Développement de l'habitat intergénérationnel avec des services et espaces communs, comme à Lille Sud ou à Wazemmes
- ▀ Émergence d'habitats partagés adaptés aux seniors et aux jeunes actifs
- ▀ Diffusion de l'habitat participatif, déjà très présent aux Bois-Blancs, à de nouveaux quartiers (Lille Sud, Fives-Cail, Saint-Sauveur...)
- ▀ Soutien d'actions de vie collective via des appels à manifestation d'intérêt : animation des courées, associations de locataires, réseaux de conseils syndicaux de copropriétés, conciergeries de quartier
- ▀ Montée en puissance de l'organisme de foncier solidaire (OFS), inventé par Lille et premier en France, pour faciliter l'accès durablement abordable à la propriété dans le cœur de ville grâce à une neutralisation du prix des terrains

## Des logements : combien, lesquels ?

Depuis 2008, Lille veille particulièrement à la production de logements abordables en visant 30 % de logements locatifs sociaux et 10 à 15 % de logements en accession abordable à la propriété, avec une régulation adaptée aux quartiers.

2008-2014 : 12 000 logements rénovés dont 6 000 sociaux et 13 400 construits

2014-2020 : 11 000 logements rénovés dont 3 500 sociaux et 10 000 construits

2020-2026 : 13 000 logements à rénover dont 3 500 sociaux et 8 000 à construire



Habitat intergénérationnel :  
la Résidence Rives à Wazemmes.

## Rénover et construire pour garantir des logements sobres et durables

- ◆ **Accélération de la transition énergétique** dans l'habitat grâce au renforcement de l'appui apporté par notre **Maison de l'Habitat Durable** et des **aides financières locales** :
  - prime à la rénovation de l'habitat durable, prime à la sortie d'insalubrité, avances remboursables à certains propriétaires, nouvelle prime « air-bois » pour remplacer la cheminée ou le poêle par un chauffage moins polluant
  - permis de végétaliser et renaturation des résidences collectives privées ou sociales
  - soutien aux achats groupés auprès des fournisseurs d'énergie (électricité, gaz) ou d'autres prestataires (assurances, gardiennage...)
- ◆ **Intégration de l'impératif climatique dans toutes les opérations** grâce aux outils inscrits par Lille dans le **plan local d'urbanisme** et au dialogue régulier avec les professionnels et les particuliers : sobriété énergétique évidemment, matériaux biosourcés et recyclés, végétalisation et biodiversité, usages mutualisés, mobilités douces et électriques...

- ◆ Poursuite de la **lutte acharnée** menée depuis 15 ans contre **l'insalubrité et les marchands de sommeil**, y compris devant la justice
- ◆ Poursuite de la **lutte contre la vacance des logements**. Sur les 7 000 logements actuellement vacants (soit 2 fois moins qu'il y a 10 ans), 2 000 logements sont réellement mobilisables : repérage, taxation, remise en état et sur le marché, reconquête des étages en hypercentre...



La cour Faget requalifiée à Wazemmes.



Habitat participatif aux Bois-Blancs : « Les voisins du quai ».

## Lille, ville étudiante !

**Notre priorité au logement abordable concerne aussi les étudiants.**  
**Souvent logés dans le parc privé lillois majoritairement composé de petits logements, ils seront les premiers bénéficiaires du rétablissement de l'encadrement des loyers privés !**  
**Nous soutiendrons en parallèle l'offre sociale dans des micro-résidences, ou des programmes intergénérationnels et élargirons le principe des KAPS qui permet des colocations abordables pour les jeunes en contrepartie d'un engagement solidaire de leur part au service des voisins et riverains.**



Les « dimanches de la Liberté »,  
piétonnisation périodique.

Lille prend toute sa place pour aider les Lillois à faire face aux vulnérabilités sanitaires et sociales. L'égalité d'accès aux soins et la prévention contre les nouveaux risques, notamment climatiques, qui pèsent sur la santé restent des défis majeurs, malgré la solidité de notre système de protection sociale et les progrès de la médecine.

### Prévention et soins pour tous

- Amélioration de l'accès à certains spécialistes grâce à une **maison de santé mobile pluridisciplinaire** et à des consultations « hors les murs »
- Installation d'un Conseil lillois de santé, **outil de coordination des acteurs santé du territoire en lien avec notre Contrat local de santé**. Extension du Contrat de santé mentale à toute la ville
- Formation de « **jeunes citoyens sauveteurs** » et de **nouveaux ambassadeurs santé** bénévoles (détection des situations difficiles, gestes de 1<sup>ers</sup> secours, lutte contre les addictions) et doublement **des médiateurs santé** (aides aux démarches, accompagnement et au transport pour les RV médicaux)
- Multiplication des dépistages visuels et dentaires à l'école et renforcement des « clubs » santé à destination des écoliers
- Soutien constant aux associations de lutte contre les addictions et d'aide aux malades
- Signature de la Charte des villes sans perturbateurs endocriniens

### Forme et bien-être grâce aux activités physiques et de loisirs

- Aménagement de « **parcours et chemins de la forme** » spécialement conçus pour bouger (marche, marche nordique, course à pied et renforcement musculaire) et se rassembler grâce à une application mobile et des bornes d'information
- Installations dans l'espace public de **nouveaux terrains de sport en accès libre** (avec vestiaires) et d'agrès de plein-air
- Généralisation de Journées Sport Santé avec les écoles

« Lille fait de l'accès à un juste parcours de soins pour tous une priorité, rassemblant et innovant avec les acteurs, ceux du soin et de la prévention, de la ville comme de l'hôpital. »

**Patrick GOLDSTEIN**

Chef du pôle de l'urgence  
Chef de service du SAMU du Nord

## Améliorer la qualité de l'air

Si l'air lillois est moins pollué aujourd'hui qu'il y a 10 ans, sa qualité pose problème. Nous intensifions nos actions avec l'appui des experts scientifiques, des entreprises, des associations et des citoyens.

- **Extension de la piétonnisation et organisation régulière de journées sans voiture** (ex : « dimanches de la Liberté »)
- **Pérennisation des 30 km/h en ville**
- **Nouvelles règles de circulation sur le périphérique : après les 70 km/h, nous demandons à l'État d'interdire les camions aux heures de pointe et de réserver une voie aux transports en commun et au covoiturage**
- **Mise en place avec la MEL d'une Zone à Faibles Emissions et interdiction progressive du diesel**
- **Comité citoyen de suivi des propositions validées à l'issue de la conférence citoyenne 2019 « Mieux respirer à Lille »**
- **Soutien aux modes de vie et de consommation favorables à la qualité de l'air : rénovation des logements, alimentation de proximité, réemploi, végétalisation et lutte contre l'artificialisation des sols, mobilités douces et limitation de l'étalement urbain...**





# Enfance et jeunesse

## Une ville à hauteur d'enfants, où ils peuvent se déplacer en sécurité et gagner en autonomie

- ▀ Mise en réseau de lieux labellisés « amis des enfants » (équipements culturels ou sportifs, parcs, commerces...) où ils sauront qu'ils pourront trouver des malles de jeux, des terrains de jeux, des toilettes...
- ▀ Mise en service d'une application de géocatching proposant un **parcours ludique dans les rues** et les lieux culturels
- ▀ **Intégration du point de vue de l'enfant dans tous les aménagements** de l'espace public (trottoirs plus larges, bancs pour les tout-petits, fontaines à eau, signalétique à la bonne hauteur...
- ▀ Lancement d'un appel à projet visant à **renouveler nos espaces de jeux pour enfants** et à y créer de nouveaux univers imaginaires



Lille Plage.

## Faciliter l'insertion sociale et professionnelle des jeunes

- ▀ Soutien actif aux 13 centres sociaux et maisons de quartier
- ▀ Accompagnement des élèves de 3<sup>e</sup> dans leur recherche de stage
- ▀ Poursuite du dispositif d'accueil des collégiens temporairement exclus de leur établissement. Appui à l'**ouverture à Lomme d'un lycée métropolitain dédié aux jeunes sortis du système scolaire**
- ▀ Jumelage avec des missions locales de villes partenaires pour **proposer aux jeunes Lillois des jobs d'été dans d'autres régions**
- ▀ Multiplication des logements en colocation KAPS, associés à un engagement solidaire des jeunes
- ▀ Développement du mentorat avec 500 adultes accompagnant 1 000 jeunes lillois
- ▀ Soutien aux établissements d'enseignement supérieur et partenariat renforcé avec l'Université de Lille

## Vacances et loisirs pour tous

Parce que l'épanouissement de nos jeunes passe aussi par les loisirs et la découverte, nous sommes engagés auprès des familles en difficulté.

- Accès gratuit aux installations et activités de Lille Plage et Lille Neige chaque année
- Aides financières et logistiques pour les départs en vacances
- Ouverture d'une ludothèque et d'un espace mangathèque dans nos bibliothèques
- Nouvelles activités à la halle de glisse
- Carte d'abonnement « Ma tribu » réservée 12-18 ans pour profiter à plusieurs d'entrées à tarif réduit (piscine, halle de glisse, musées, médiathèque, zoo)



Nous poursuivrons notre investissement massif pour que chaque enfant lillois ait les meilleures opportunités de s'éveiller, s'épanouir, et réussir, dans son école, sa vie et sa ville.

« Lille a un projet éducatif très fort et en fait une priorité de ses politiques, pour chaque enfant et auprès de tous les parents. »

**Damien BERTHILLIER**

Président du réseau des Villes éducatrices, lors du colloque sur « La ville à hauteur d'enfant » à Lille

### Pour l'égalité par l'éducation

- ◆ Continuation des plans culture, lecture, musique, sport et développement durable animés par nos agents municipaux sur temps scolaire et périscolaire
- ◆ Lancement d'un plan « anglais » pour une véritable initiation dans toutes les écoles, maternelles et élémentaires
- ◆ Nouveaux thèmes pour les clubs proposés le midi et le soir : sport, éducation aux médias avec l'ESJ, parents-enfants
- ◆ Actions renforcées en faveur de l'égalité filles-garçons, notamment côté sciences grâce à des rencontres avec les femmes scientifiques



Future école Porte de Valenciennes.

• 100 % de produits bio et locaux dans les écoles et crèches d'ici 2026

• + 150 places d'accueil pour les tout-petits qui s'ajoutent aux 1 540 existantes

- ◆ Nouveaux séjours hors de la classe dans des lieux culturels ou des espaces naturels lillois (vélo, sports d'eau)
- ◆ Plusieurs nouveaux groupes scolaires seront construits ou totalement rénovés : Porte de Valenciennes, Fives Cail, Saint-Sauveur, Montessori à Bois Blancs, Florian Moulin-Pergaud à Lille Sud, Rostand à Hellemmes, Marais de Lomme, George Sand à Fives.
- ◆ Contribution à la prévention du harcèlement scolaire

## Pour une école inclusive

- **Maintien de tarifs de cantine équitables** et abordables pour toutes les familles : depuis 2008 et selon le quotient familial, le tarif le plus faible est de 50 centimes par repas et le plus élevé de 4,75 € pour un coût de revient d'environ 11 €
- **Fournitures scolaires gratuites** (hors trousse et agenda) pour garantir aux parents un contenu du cartable optimal et durable
- **Maintien de l'accueil des enfants porteurs de handicap** dans tous nos accueils péri-et extrascolaires
- **Ouverture des écoles et des cantines le mercredi midi** aux seniors pour favoriser les rencontres intergénérationnelles

## Pour une école durable et ouverte sur son environnement

- **100 % de nos écoles seront « vertes »** d'ici 2025 grâce à la poursuite de la débétonisation et de la végétalisation des cours d'école, des activités nature et développement durable, de l'installation de jardins pédagogiques et de lieux de compostage partout où l'espace le permettra
- **Aménagement de parvis sécurisés et sans voiture** devant les écoles ainsi que de « **rues scolaires** » où la circulation automobile est interdite aux heures d'entrée et de sortie des classes
- **Relance auprès des écoles et des parents des initiatives pédibus et vélobus**, favorisées par ces aménagements extérieurs et par l'installation intérieure de racks à vélos et à trottinettes
- **Suppression définitive du plastique dans les cantines** et poursuite des mesures pour la qualité de l'air intérieur
- **Intensification de la lutte contre le gaspillage alimentaire** avec la généralisation des assiettes petite faim / grande faim et des challenges inter-écoles



Futur parvis des écoles Pasteur Mozart.



Au cœur d'une crèche de quartier.

## Des modes de garde variés et des pédagogies innovantes pour réduire les inégalités

- **Élaboration d'un « plan périnatalité » en partenariat avec les médecins et professionnels de santé pour accompagner les parents dès l'arrivée de l'enfant**
- **Ouverture de nouvelles places d'accueil avec une crèche VIP (vocation d'insertion professionnelle) aux horaires élargis, une crèche à Faubourg de Béthune, de nouvelles Maisons d'Assistants Maternelles**
- **Pour que chaque enfant apprenne à s'exprimer : extension aux structures associatives de la méthode « Jeux d'enfants » appliquée dans toutes les crèches municipales et poursuite de la méthode « Parler Bambin » déjà généralisée**
- **Lancement d'une plateforme et d'une « Maison des Parents », avec un espace-conseil dédié à la petite enfance, à l'enfance et à l'adolescence ainsi qu'un service de mise en relation pour la garde partagée**
- **Après la suppression du plastique, recours systématique aux couches biologiques pour lutter contre les perturbateurs endocriniens.**



## Solidarité

« Lille doit rester une ville inclusive, solidaire et généreuse, qui prend soin de chaque habitant et notamment des plus fragiles, qui facilite l'entraide entre les Lillois de toutes générations, et favorise l'engagement des associations et des collectifs citoyens. »

**Ben EL HAMDANI**  
de l'île de Solidarité



Lille, ville inclusive et accessible.

## Lille engagée contre la grande précarité

- ▀ Ouverture d'une « maison des solidarités » pour accueillir, en lien avec le CCAS et les associations caritatives, les personnes victimes de précarité (économique, énergétique...) et mieux les accompagner dans leur accès aux droits et aux soins.
- ▀ Renforcement du **programme « un logement d'abord »** destiné aux personnes sans domicile fixe et des actions pour les maraudes
- ▀ Structuration d'un plan d'accompagnement, en lien avec les associations, pour les jeunes en situation d'errance
- ▀ Accélération avec l'État et les autres collectivités de la **résorption concertée des campements illégaux** grâce à des espaces transitoires d'insertion
- ▀ Poursuite des **permanences « hors les murs »** de nos agents sociaux (bibliothèques, équipements sportifs, associations)

## Lille, « ville amie des aînés »

Engagés de longue date dans ce réseau de l'organisation mondiale de la santé, nous agissons pour que les Lillois puissent bien vieillir dans notre ville, qu'ils soient des seniors actifs ou en perte d'autonomie.

- ▀ Extension de l'offre culturelle et sportive du Pass Senior
- ▀ Augmentation des séances de formation au numérique proposées par les Centres Sociaux

## Vive la vie associative



Nouvelle Maison des Associations.

- Maintien d'un soutien financier de haut niveau aux associations et bénévoles
- Montée en charge de la plateforme « Place des Assos » pour faciliter notamment le portage en commun des projets
- Aide à la recherche de locaux associatifs, en lien avec la maison des associations nouvellement installée à Lille-Centre

- ◆ Développement accru des logements innovants adaptés à la perte de mobilité et à la lutte contre l'isolement (résidences intergénérationnelles...)

- ◆ Davantage de **jeunes en service civique pour intervenir au domicile des seniors**. Création d'un service de transport écoresponsable pour lutter contre l'isolement

- ◆ Appui aux nombreux acteurs locaux de la « silver economy »

## Lille, territoire inclusif et accessible

- ◆ Finalisation de la **mise en accessibilité des bâtiments municipaux**

- ◆ **Adaptation plus fine des aménagements de l'espace public** aux personnes porteuses de handicap (bancs pour les adultes, aires de jeux pour les enfants...)

- ◆ **Meilleure accessibilité des lieux culturels** (espaces lecture jeunesse en braille ou grand caractère dans toutes les bibliothèques, parcours tactiles et sensoriels, en langue des signes, dans nos musées)

- ◆ **Repérage à partir d'une « sensory map »** numérique des lieux et créneaux horaires permettant un accès aux loisirs serein, accompagné ou non, pour les enfants handicapés, notamment autistes

- ◆ Soutien amplifié au **handisport**

- ◆ Augmentation des **places de stationnement PMR**

- ◆ Renforcement du réseau « **circuit-court emploi & handicap** » pour faciliter l'insertion professionnelle



## Lille, ville refuge

- ◆ Nous continuerons d'**accueillir des réfugiés dans notre ville**, et de favoriser leur insertion sociale et professionnelle en comptant sur la solidarité de tous les Lillois.

## Lille, ville de la solidarité

- ◆ **Ouverture d'une ressourcerie**, adossée à la future maison des solidarités, pour y recueillir les biens inutilisés de la municipalité et des Lillois et leur offrir une seconde vie par la redistribution ou la revente à prix réduit via le CCAS et les associations

- ◆ **1 800 jeunes en service civique** pour agir auprès des associations de solidarité, des plus démunis, des aînés et pour promouvoir une transition écologique juste

- ◆ Animation d'un **réseau de voisins solidaires**, « bienveillants » à l'image des ambassadeurs santé

- ◆ Expérimentation d'un **kiosque solidaire**, où des voisins pourraient signaler leurs offres et besoins en services de proximité (colis, babysitting, ménage, réparations, informatique)

## Stop aux violences et aux discriminations !

- Nous intensifierons notre lutte contre les violences faites aux femmes, les comportements sexistes et les inégalités. Avec l'État, les autres collectivités et les associations, nous ouvrirons davantage de places d'accueil d'urgence pour protéger les femmes victimes de violences conjugales.
- Nous identifierons des référents « en lieux sûrs » pour lutter contre le harcèlement de rue.

- Dans la continuité de notre partenariat étroit, nous préparons avec toutes les parties prenantes un plan de lutte contre l'homophobie et de soutien aux associations LGBTI+.

# Lille en confiance,



# , en mouvement



Par la mobilisation de toutes les énergies, politiques, citoyennes, associatives, académiques et scientifiques, industrielles et tertiaires, Lille est devenue l'une des grandes villes les plus dynamiques du pays, au plan démographique, culturel et économique comme en témoigne le succès de notre quartier d'affaires, de nos pôles d'excellence ou encore une activité commerciale intense, variée et de grande qualité.

Ce dynamisme est un acquis précieux, car réussir la transition écologique dans la justice sociale va de pair avec un développement soutenable. Garder Lille en mouvement ne se décrète pas, mais se construit tous les jours, en valorisant collectivement nos atouts – et les Lillois sont le premier d'entre eux –, en sachant aussi reconnaître et susciter de nouvelles opportunités sans nier nos fragilités.

Nous favoriserons une économie responsable, protectrice de l'emploi et de notre planète. Nous continuerons à faire bouger et rayonner Lille. Nous démultiplierons les consultations citoyennes.



## Économie - Emploi

« Très investie sur le front de l'économie, l'emploi et l'inclusion des personnes les plus vulnérables, Martine AUBRY, qui a beaucoup agi au plan lillois comme national, veut amplifier l'engagement de la ville : en facilitant plus encore la création d'emplois dans les quartiers les plus touchés par le chômage et en innovant socialement dans l'accompagnement des habitants qui en ont le plus besoin. Je l'y aiderai. ».

**André DUPON**  
Président de VITAMINE T,  
groupe d'insertion par l'activité économique



Le Palais Rameau rénové en démonstrateur d'agriculture urbaine.

### Vers une économie responsable, protectrice de l'emploi et de notre planète

- **EuraClimat, la nouveauté** : avec la MEL et en concertation avec tous les partenaires publics et privés concernés et intéressés, un **nouveau pôle d'excellence sera consacré à la lutte contre le dérèglement climatique**. Il sera tout à la fois incubateur de start-ups et de projets, laboratoire de recherche, espace-conseil pour guider les entreprises dans l'évolution de leurs pratiques, lieu d'échanges entre associations et lieu de vie ouvert aux Lillois autour d'un démonstrateur de la neutralité carbone.
- **Euralille, Eurasanté, Euratechnologies, Euralimentaire** : notre quartier d'affaires international et nos actuels pôles d'excellence pour la santé, le numérique et l'alimentaire se portent bien et représenteront **bientôt 30 000 emplois et 900 entreprises**.
- **Économie sociale et solidaire** : aux côtés de notre Maison de l'Economie sociale et solidaire installée porte de Valenciennes et des nombreux acteurs privés existants, de nouvelles initiatives émergeront avec notre appui : **des tiers lieux** comme la Loco à Fives-Cail, **des espaces de coworking** tels le St So Bazaar (artisans, designers, entrepreneurs voulant réinventer les modes de production et de collaboration).
- **Agriculture et production « made in Lille »** : nos projets sont nombreux pour que Lille devienne une ville nourricière et productive ; la mise en place par la MEL d'une monnaie locale les facilitera.

## Lille, ville numérique inclusive

Le numérique est entré dans nos vies. Nous conforterons son développement par une politique d'open data permettant de créer un écosystème favorable. Nous continuerons à lutter contre la fracture numérique par le soutien à la médiation, notamment en direction des seniors et des plus jeunes, en particulier grâce au dispositif des centres sociaux connectés.



Le futur St So Bazaar, espace de coworking et d'innovation.

- ▀ **Soutien aux salariés**, en complément de notre Bourse du Travail qui héberge les organisations syndicales locales
- ▀ **Un nouveau lieu de « soutien-répit »** accueillera entre deux moments de travail les salariés à horaires décalés ou discontinus. Les salariés des plateformes de services actives sur Lille seront également assistés pour être mieux protégés.

## Rapprocher les employeurs et les demandeurs d'emploi pour lutter contre le chômage

- ▀ **Clauses sociales et environnementales** : en tant qu'employeur, la ville de Lille augmentera leur part dans ses marchés publics (49 % déjà).
- ▀ **Accompagnement à l'emploi** : le Plan Lillois pour l'Insertion et l'Emploi (PLIE) mènera 1 800 Lillois à l'emploi durable dont 600 Lillois de plus de 45 ans ; des « CDI inclusion » seront facilités pour les seniors ; le **dispositif national « Territoire zéro chômeur de longue durée »** sera expérimenté à Fives ; les recrutements dans les commerces et nouvelles enseignes lilloises seront accompagnés (Lillénium, hôtellerie, vente etc.).
- ▀ **Emploi des femmes** : organisation de séances de « négociation » pour lutter contre les inégalités salariales ; ouverture de places de crèches VIP (à vocation d'insertion professionnelle) pour concilier garde des enfants et coaching vers l'emploi.
- ▀ **Non aux discriminations** : campagne de sensibilisation et formation contre toutes les discriminations à l'embauche et notamment celles touchant les personnes en situation de handicap ; renforcement du réseau « circuit court emploi & Handicap ».



Circuit court : la rencontre directe entre les jeunes et les employeurs.

## 3 000 jeunes vers un contrat durable grâce au « circuit court »

- **Sollicitant directement les petits et grands employeurs locaux, le programme « circuit court » inventé à Lille sera conforté et visera l'obtention d'un contrat durable (CDI, CDD de longue durée, formation) pour 3 000 jeunes lillois.**
- **5 000 jeunes supplémentaires bénéficieront à travers la Garantie Jeunes d'un accompagnement renforcé vers l'emploi et d'une allocation mensuelle.**
- **1 800 jeunes seront indemnisés et accueillis en service civique pour des missions d'intérêt général**
- **1 000 jeunes seront conseillés par 500 adultes bénévoles à travers un nouveau programme de mentorat.**
- **50 jeunes sans domicile seront soutenus dans leur recherche d'emploi et de logement grâce à l'action « un chez soi d'abord - Jeunes » portée par l'ABEJ.**



« Le commerce et les commerçants sont l'âme d'une ville. À Lille, ils sont engagés et créatifs. Ils font rayonner notre ville et contribuent à son attractivité ».

**Patrick BONNAUD**

Ancien président du GAEL

(Groupement des acteurs économiques de Lille-Centre)

## Nous préserverons un commerce indépendant et de qualité

- Impulsion d'une **foncière citoyenne capable d'investir directement dans des locaux professionnels** et commerciaux ; demande d'une mesure nationale de régulation des loyers commerciaux
- Soutien au projet « **ma boutique à l'essai** » pour tester une idée d'activité sans prendre un risque financier immédiat
- Accès aux commerces : **requalification de plusieurs artères commerçantes** et notamment des emblématiques rues Gambetta et Pierre Legrand ; extension des places de stationnement « **shop & go** » gratuites pendant 30 minutes ; **piétonnalisations ponctuelles** concertées dans le cœur de ville et les quartiers pour faciliter la déambulation les jours de grande affluence ; **avance d'indemnisation pour travaux par la MEL**.
- **Promotion du commerce local** : nouvelle campagne « nos commerçants ont du talent » ; développement de l'application « Sheefoo » pour mieux faire connaître nos commerçants ; opérations de proximité avec les unions commerciales (type déjeuner sur les pavés, soirée des Halles, braderies de quartier) ; accompagnement des « Nocturnes du Commerce » avec la Fédération des commerçants et le GAEL

## Vers des activités plus responsables

- **Livraisons à faibles émissions** : coopération territoriale renforcée autour de la logistique vers, depuis et par les commerçants ou artisans (centre multimodal de distribution urbaine du Port de Lille, partenariat avec La Poste, financement de vélocargos...). Régulation plus stricte de l'accès au cœur de ville pour les camions de livraison.
- **Autocars de tourisme** : nous travaillerons avec les acteurs concernés à une gare routière pour désengorger Lille Europe.
- **Réduction des déchets** : amélioration de la collecte et du recyclage partout ; lancement d'un défi « Commerçant zéro déchet » sur les marchés de plein air.
- **Stockage** : collaboration avec les gestionnaires des parkings privés pour réserver des espaces aux commerçants et libérer ainsi leurs boutiques.
- **Terrasses chauffées** : lancement d'une concertation pour des solutions alternatives moins impactantes sur le climat.



## Lille, ville de tourisme

**Nous conforterons nos atouts : mise en valeur patrimoniale, offre culturelle de qualité, programmation sportive de haut niveau, rayonnement économique, coopération internationale, forte capacité hôtelière et événementielle avec notamment Lille Grand Palais, accessibilité et bien sûr l'hospitalité légendaire de nos habitants !**



## Sport

L'exercice d'une activité physique régulière est à tous les âges une source de bien-être et de plaisir qui contribue à notre bonne santé et à notre équilibre.

### Des pratiques inclusives et des clubs bien accompagnés

- Versement d'une **aide à la licence sportive « famille »**, après le succès de la prise en charge de la licence sportive pour certains enfants
- Maintien d'un **appui fort aux 200 associations** sportives lilloises et à nos grands clubs (LMB, LMHC, TCL, LMA...)
- **Accompagnement particulier des équipes féminines** vers le niveau national
- **Renforcement des liens avec le LOSC** en fédérant les supporters et identifiant des lieux pour qu'ils puissent se réunir
- Lancement d'un appel à projets pour **améliorer l'inclusion sportive des personnes en situation de handicap**
- Généralisation du **label « valides-handicapés »** délivré par l'État et le CNOSF pour encourager les pratiques sportives mixtes



### Des équipements et terrains sportifs proches et agréables

- **Rénovation d'un équipement sportif par quartier** (salle, gymnase, piscine...) et achèvement de la mise en conformité des bâtiments municipaux
- Ouverture d'une **piscine olympique métropolitaine** à Saint-Sauveur, et une piscine à Fives Cail. Soutien aux clubs nautiques.
- Aménagement de **parcours santé et « chemins de la forme »** à la Citadelle, le long de la Deûle, autour du Jardin des Plantes...
- Installation de **terrains de sport en accès libre** (avec vestiaires et douches) et d'agrès de plein-air
- Soutien aux nouveaux sports urbains
- Création de nouvelles pistes cyclables facilitant aussi le vélo-loisir.

« Facteur d'émancipation, Lille encourage le sport partout et pour tous, des amateurs aux joueurs de haut niveau, en club ou en pratique libre. »

**Christophe GALTIER**

Entraîneur du LOSC

### Se rassembler autour du sport

- Renouvellement annuel avec la Ligue d'Athlétisme du trail urbain qui parcourt avec succès les lieux culturels lillois
- Organisation des Olympiades lilloises en marge des Jeux Olympiques de Paris 2024 et soutien aux sportifs lillois qualifiés pour les JO de Tokyo 2020 et Paris 2024
- Retransmission festive en plein air des moments décisifs d'importantes compétitions sportives nationales ou internationales
- Candidature à l'organisation de grands événements handisports



## À Lille, la culture ne se conçoit qu'ouverte à tous !

Nous offrons toujours plus d'opportunités d'épanouissement aux Lillois en permettant à chacun, dès le plus jeune âge, de rêver, créer, s'engager.



Le Musée d'Histoire Naturelle.

### Toujours plus d'éducation artistique et culturelle

- ▀ 100 % des 16 900 élèves en maternelle ou primaire s'initieront à l'art et à la culture d'ici 2026 (contre 70 % aujourd'hui).
- ▀ Lancement d'un plan « arts numériques » ; renforcement de la culture scientifique ; actions d'éducation à l'image et aux médias ; poursuite des plans lecture, musique et patrimoine
- ▀ Organisation de « classes culture » permettant l'immersion de nos écoliers dans des établissements culturels
- ▀ Invitation d'artistes dans les écoles et crèches pour y créer des fresques de peinture ou graff
- ▀ Meilleure intégration dans notre politique de lecture publique des nouveaux usages et de la diversité des publics.

## Patrimoine, équipements : la culture, un commun urbain

- Ouverture plus fréquente des lieux patrimoniaux au grand public et valorisation du fonds photographique municipal exceptionnel
- Mise en lumière de nos édifices remarquables et meilleure mise en valeur et restauration des lieux de culte communaux
- Maintien de la gratuité des musées tous les dimanches pour les Lillois, Lommois, Hellemmois
- Agrandissement du Musée d'Histoire Naturelle et transformation en Musée de la Nature, de l'Homme et des Civilisations pour comprendre les enjeux de notre planète et les questionnements de nos sociétés.
- Valorisation de l'Hospice Comtesse comme Musée de l'histoire de Lille et centre d'intérêt culturel et touristique au cœur du Vieux-Lille.
- Nouvelle installation pour les collections du Moyen-Âge et de la Renaissance au Palais des Beaux-Arts
- Ouverture à Lomme du Trinum, pôle des Arts et Cultures Numériques intégrant un laboratoire citoyen de la donnée, des espaces pour comprendre et maîtriser les technologies numériques et une grande salle de spectacle.
- Affirmation de la Gare St Sauveur comme espace de coopération culturelle, fédérant les initiatives des acteurs lillois et favorisant les expériences ouvertes aux citoyens

« Lille est une capitale culturelle internationale où tous les artistes et toutes les cultures ont leur place. Allons encore plus loin ensemble ! »

**NONO**

Compagnie du Tire-Laine



Nouvel éclairage du rang Beauregard.

## Des pratiques encore plus inclusives

- ▀ **Facilitation des sorties culturelles en famille** : « carte aux trésors culturels de Lille » remise à chaque enfant en CP ; campagne de rentrée « c'est la saison ! » pour informer parents et enfants sur les activités culturelles proposées ; nouvelles propositions de dimanches en famille dans les Maisons Folies, à la Gare Saint-Sauveur, dans les musées et au Grand Sud
- ▀ **Initiatives destinées aux personnes porteuses de handicaps visibles ou invisibles** : enrichissement du fond d'ouvrages adaptés dans les bibliothèques ; davantage de visites sensorielles ou en langue des signes dans les musées ; amélioration de l'accueil d'enfants handicapés dans le réseau des écoles de musique
- ▀ **Nouvelles générations** : promotion des pratiques artistiques des jeunes, (musiques, jeux vidéo, mangas, photos, réalisation vidéo) ; soutien aux arts urbains en lien avec le Flow à Moulins ; lancement d'une manifestation culturelle destinée aux adolescents

## De la création au cœur des quartiers au rayonnement international

- ▀ **Dans nos quartiers** : soutien fort aux associations, festivals, et lieux de culture, et en particulier aux projets impliquant les habitants ; espaces de travail partagés pour les créateurs ; nouvelles installations d'œuvres d'art dans l'espace public ; consolidation du festival des pratiques amateurs avec la création d'une bourse de soutien ; accompagnement des métiers du design
- ▀ **Au-delà de notre ville** : poursuite de l'organisation des grands événements populaires qui fédèrent les Lillois, des grands rendez-vous comme Séries Mania ou des expositions au Tripostal et à la Gare Saint-Sauveur dans le cadre de lille3000 ; soutien à l'accueil des plus grandes œuvres lyriques, musicales, théâtrales, chorégraphiques ou photographiques ; développement de projets avec l'Institut Français et avec nos villes jumelées ; réception à Lille d'artistes et d'auteurs réfugiés

## Planète et culture

- Après Eldorado en 2019 et Renaissance en 2015, nous lancerons dans deux ans une nouvelle saison culturelle. Nommée « Utopia 21-22 » en écho à l'ouvrage « L'utopie ou la mort » de l'écologiste René DUMONT, elle sera largement consacrée aux enjeux climatiques.
- Nous organiserons chaque année une « green week » festive.
- Et nous ferons de nos événements culturels des événements éco-responsables, limitant au maximum les émissions de gaz à effet de serre et les impacts environnementaux.



Des écoles de musique dans les quartiers.



## Agir avec vous, pour vous

Notre ville est d'abord riche de l'engagement des femmes et des hommes qui y vivent : convivialité, solidarité, inventivité et refus du fatalisme sont les moteurs de « l'envie d'agir à la lilloise ».

À l'écoute des citoyens, nous voulons renouveler et renforcer les modes de participation des habitants et acteurs de notre ville.

« Le Budget Participatif, comme d'autres démarches de démocratie participative lancées par la Ville de Lille, a permis l'appropriation citoyenne des sujets publics et de mieux faire connaître le travail municipal. Les habitant-e-s ont pu proposer et surtout agir pour le bien commun... avec beaucoup de plaisir ! »

**Laurent COUROUBLE**  
Acteur lillois d'un tiers lieu



Le Conseil de quartier de Moulins.

### Favoriser l'envie d'agir des Lillois

De la simple information par la municipalité au portage de projets par les citoyens eux-mêmes, en passant par la consultation et la concertation, nous sommes ouverts à toutes les formes de dialogue et de décision, y compris le référendum local.

- **Officialisation d'un « Haut conseil lillois pour le climat ».** Il prendra la forme d'une autorité ouverte de régulation territoriale dont la gouvernance sera partagée avec les citoyens, les experts, les entreprises, les associations et les autres collectivités compétentes en matière de climat, énergie, environnement et santé. Cette autorité a été imaginée dans le cadre de l'élaboration d'une convention de coopération entre la municipalité et un collectif citoyen pour le climat.
- **Droit de pétition locale :** saisine du Conseil Municipal à partir d'un seuil minimal des électeurs inscrits, à définir
- Ouverture aux habitants des **appels à projets du Fonds Solidarité Climat de la Fondation de Lille**
- **Hausse du budget participatif :** 2 millions € par an
- Lancement d'un **budget participatif réservé aux projets des enfants lillois**
- Valorisation des instances actuelles de démocratie participative avec plus de moyens
- Collaboration avec France Connect, le service d'identité numérique géré par l'État, afin d'expérimenter **une vraie démocratie en ligne**
- Aide à l'inclusion numérique avec l'aide de partenaires associatifs spécialisés afin qu'aucun Lillois ne soit tenu à l'écart de cette nouvelle pratique démocratique.

## Faciliter la discussion et l'élaboration collective

- **Émergence d'un laboratoire urbain fonctionnant comme un workshop permanent.** Adossé à la Maison du Projet, ce lieu d'innovation tant publique que citoyenne organisera régulièrement des conférences, des ateliers collaboratifs, des appels à idées sur les principaux enjeux (ville bas carbone, métamorphose paysagère, Lille en 2050...) ou les projets en cours dans la ville et ses quartiers (dénomination d'une rue, aménagement d'un petit espace, préparation d'une action propreté...). **Il popularisera les méthodes de l'urbanisme transitoire et participatif** déjà testées avec succès à Lille.
- **En matière d'urbanisme transitoire, des appels à candidature en direction des acteurs locaux et/ou de collectifs citoyens** seront lancés pour occuper temporairement les petits ou grands espaces en attente de projet.
- En matière d'urbanisme participatif, pour co-construire ce que nous pensons être des « **communs urbains** » (qualité de l'insertion architecturale, espaces extérieurs à partager, lieux à mutualiser...), nous lancerons régulièrement des « double appels » c'est-à-dire un premier appel à idées vers les citoyens pour élaborer ensemble un cahier des charges puis sur cette base un second appel à projet vers les acteurs (professionnels, étudiants, associatifs...) susceptibles d'y répondre.
- Nous lancerons **un concours « Lille, ville collaborative »** ouvert aux aménageurs, promoteurs privés et bailleurs sociaux pour qu'ils assortissent un maximum de leurs projets d'une démarche participative.



Le Conseil municipal d'enfants.



## Renforcer l'efficacité et l'agilité de l'administration municipale

- Nouvelle carte « **Lille et moi** » : des services encore élargis
- **Amélioration de la dématérialisation et de la performance numérique municipale**, accompagnement numérique des usagers avec garantie absolue d'un accès physique aux services municipaux pour les citoyens qui le souhaitent
- Grâce à l'implication des agents de la mairie : organisation municipale davantage centrée sur l'utilisateur selon **le principe du design de services**
- Autonomisation des équipes de proximité et **déconcentration de certains pouvoirs vers les mairies de quartier**

## Bien gérer notre ville pour préserver votre avenir

- **Pas d'augmentation des impôts et un endettement contenu, sûr et de court terme**
- **Des investissements dynamiques et maîtrisés, condition indispensable pour maintenir un service public de qualité et accélérer la transition écologique tout en luttant contre les inégalités sociales et sanitaires**
- **Montée en puissance du « Fonds Intracting » pour financer la rénovation énergétique des bâtiments municipaux**
- **Renforcement des clauses sociales et environnementales dans nos achats publics pour aller vers de véritables clauses bas carbone**
- **Construction d'un budget municipal climatique qui mesure l'impact sur les émissions de gaz à effet de serre et l'environnement des actions et projets portés par la Ville**
- **Approfondissement de la mutualisation et des échanges de bonnes pratiques au sein de l'association entre Lille, Hellemmes, Lomme.**

# Lille en commun, en proximité

Nos propositions pour Lille sont ambitieuses : une ville durable et apaisée, une ville inclusive et bienveillante, une ville en mouvement. Elles seront portées avec la même force sur tout notre territoire : dans les dix quartiers lillois, dans les communes associées d'Hellemmes et de Lomme, dans la métropole européenne. Partout nous avons des projets concrets à partager avec vous.





## Bois-Blancs

Bois-Blancs, avec son esprit de village, a la particularité d'être un quartier construit autour de l'eau. Avec les habitants nous en avons fait un exemple de quartier durable, solidaire et mixte, à l'image des Rives de la Haute-Deûle, premier éco-quartier de France qui connaîtra prochainement sa seconde étape.

### Vie quotidienne et cadre de vie

- Rénovation du secteur des Aviateurs afin de l'intégrer pleinement à l'éco-quartier des Rives de la Haute-Deûle
- Fin des travaux de la Gare d'eau et animations fluviales
- Création d'un véritable « Parc des Berges de la Deûle » allant de la Gare d'eau à la Citadelle
- « Double appel » à projets pour transformer le site de l'actuelle piscine Marx Dormoy
- Les franchissements entre Lomme et les Bois-Blancs seront repensés et végétalisés
- Renforcement des animations au square Gavarni
- Installation d'un kiosque et mise en éclairage sur la Plaine des Vachers
- Réfection des voiries aux Terrasses de Boulogne pour favoriser l'accès à l'eau
- Rénovation du parking Tourville
- Rénovation des rues Turgot et de Cassel

### Équipements et services

- Agrandissement de l'école Montessori
- Ouverture d'une ludothèque qui accueillera les enfants et leurs parents avec de nombreux jeux et activités
- Ouverture d'un lieu culturel sur l'îlot Boschetti autour d'une forêt urbaine
- Poursuite du travail avec le CLAP et de la mise à disposition aux associations de l'ancienne Mairie de quartier
- Rénovation du sol de la salle Youri Gagarine, offrant aux clubs de sport un équipement de qualité
- Rénovation du terrain de sport de la rue Coli
- Réhabilitation du centre de sports nautiques de la Deûle (canoë, aviron, paddle)
- Multiplication des agrès et mobiliers sportifs sur les bords de la Deûle
- Inauguration du « Campus de l'innovation WENOV » et développement accéléré d'Euratechnologies



## Lille-Centre

Au cœur de l'activité économique et culturelle de la ville, nous réinventons Lille-Centre au quotidien, pour faire de ce quartier créatif et dynamique un territoire qui soit aussi durable et apaisé pour répondre aux besoins de chacun.

### Vie quotidienne et cadre de vie

- Piétonnalisations temporaires certains week-ends et jours fériés ; journées sans voiture avec les « Dimanches de la Liberté » (fermeture du Boulevard)
- Requalification complète d'axes structurants (rues du Molinel, Pierre Mauroy jusqu'à la Porte de Paris, Solférino et boulevard Carnot) : végétalisation et place aux mobilités actives
- Réhabilitation des places des Reignaux, Rihour et du parvis du Monument aux Morts, de la rue du Sec Arembault, de la rue Nationale et de la cour de la Résidence du Beffroi
- Vidéo protection autour des gares, rues piétonnes et sur le secteur de Masséna-Solférino
- Présence policière renforcée dans les secteurs festifs
- Nocturnes commerciales en concertation avec la Fédération du commerce
- Projet Euralille3000 : accueil d'entreprises mais aussi de logements, commerces et loisirs
- Création du Jardin de la Vallée à Saint-Sauveur : plus de 4 hectares, prolongés par les 2,5 ha de la tranchée ferroviaire

### Équipements et services

- Nouvelle école à Saint-Sauveur et nouveau restaurant scolaire à Malpart
- Nouveau gymnase, parcours santé et piscine olympique avec un bassin extérieur à Saint-Sauveur
- Le Saint-So Bazaar, tiers-lieu dédié aux rencontres et à la création : expositions, espaces de co-working...
- Extension du Musée d'Histoire Naturelle qui deviendra le Musée de la Nature, de l'Homme et des Civilisations
- Requalification de l'actuelle cité administrative avec l'État (ex : logements, commerces, services, agriculture urbaine et une centrale éolienne)
- Achèvement des travaux sur la façade de l'Hôtel de Ville

## Faubourg de Béthune

Porté par la formidable énergie des habitants et l'importante activité associative, le dynamisme du quartier s'est également renforcé grâce aux équipements et services publics : trois écoles, crèche, médiathèque, centre social, jardin des sports, pôle commercial, pôle de santé, nouveau mobilier urbain, jeux du square Toulouse Lautrec, végétalisation.

### Vie quotidienne et cadre de vie

**Renouvellement urbain de Concorde pour en faire un quartier à santé positive avec :**

- De nouveaux logements mixtes et abordables, autour de rues apaisées
- Création d'une colline plantée qui accueillera des serres d'agriculture urbaine et protégera du bruit engendré par le boulevard périphérique
- Réorganisation du boulevard de Metz dans l'esprit d'une avenue arborée, irriguée par le tramway, de larges promenades et une circulation apaisée
- Réfection complète de plusieurs rues pour tranquilliser et végétaliser la rue du Faubourg de Béthune et le boulevard de la Moselle.
- Création de nouvelles pistes cyclables

### Équipements et services

- Des écoles relocalisées avec jardin pédagogique, salle de sport, cour végétalisée (Chénier Séverine et Béranger Hachette)
- Une nouvelle crèche à Concorde
- Une nouvelle Maison d'assistantes maternelles
- De nouvelles aires de jeux Boulevard de Metz
- Un large parc public à Concorde
- Un nouveau jardin partagé au parc Barbusse
- Une nouvelle ligne de tram desservira le quartier
- Soutien aux équipes de l'épicerie solidaire du secteur Verhaeren

## Fives

Fives poursuit sa transformation en conservant son identité. La cohabitation d'anciens ouvriers, de familles et de jeunes ménages en font un quartier populaire et dynamique. Notre volonté est d'accompagner cette transformation pour faire naître ensemble le nouveau Fives, qui respecte le Fives d'hier, améliore son présent et construit son avenir.

### Vie quotidienne et cadre de vie

- Soutien à la centaine de manifestations et événements festifs organisés en lien avec les associations : Fêtes de Fives, rue aux Enfants, Fête des Familles ou encore Noël à Fives.
- Création d'un parc de plus de 4 hectares sur Fives Cail
- Plan « places vertes » à Caulier et végétalisation des façades avec l'appui de collectifs d'habitants
- Réaménagement du jardin de la Place Alexandre Dumas
- Restructuration de l'espace public des rues de Lannoy, Pierre Legrand et Bellevue
- Développement d'espaces apaisés dédiés aux piétons et aux mobilités douces ; création de nouveaux espaces de stationnement pour les riverains
- Traitement esthétique des entrées de quartier et réaménagement des abords des groupes scolaires

- Création de jardins partagés (rue de Rivoli, Gutenberg, secteur Jenner...) élaborés pour et avec les habitants
- Maintien du déploiement de la Police de la Sécurité du Quotidien

### Équipements et services

- Projet Fives Cail, transformé en écoquartier actif et participatif : cours plantées, halle gourmande, cuisine solidaire, serre d'agriculture urbaine, nouvelle piscine de Fives-Hellemmes
- Création d'une nouvelle école (George Sand)
- Rénovation du club house du stade Marcel Duho, de la salle Alain Colas et réaménagement de l'entrée du théâtre Massenet
- Aménagement transitoire des Bains Douches en lieu culturel et solidaire



## Lille-Sud

Lille-Sud s'est métamorphosé avec de nouveaux logements et d'importants équipements publics (parc urbain, salle Grand Sud, piscine Plein Sud, centres sociaux, écoles...). Nous continuerons et amplifierons encore cette dynamique tout en veillant à la tranquillité de tous.

### Vie quotidienne et cadre de vie

- Parc urbain du Grand Sud : fête annuelle Tous au Sud avec les habitants et associations, parcours sport-santé, parcours de découverte de la biodiversité et composteur collectif
- Installation d'une cellule « anti-stupéfiants » avec la Justice, la Police nationale, les associations et les riverains pour améliorer la lutte contre les trafics et accompagner les habitants
- Nouveaux logements de haute qualité environnementale et paysagère et adaptés à tous les revenus
- Nouvelles aires de jeux (Péguy-Giraudoux, Sylvère Verhulst, JB Clément, Jean Walter)
- Réfection complète des rues du Faubourg des Postes et d'Arras et Frédéric Combemale avec aménagements de pistes cyclables
- Réfection des voies et trottoirs des 400 Maisons et plantations d'arbres
- Réaménagement de la Porte des Postes et de l'entrée du Faubourg des Postes avec des franchissements cyclables dans le cadre de l'arrivée du tramway et de la future gare TER

- Nouvelles stations V'Lille
- Poursuite des aménagements de la ville à 30 et amélioration de la sécurité de nombreux carrefours

### Équipements et services

- Reconstruction du groupe scolaire Florian-Moulin-Pergaud
- Nouvelle Maison d'assistantes maternelles (MAM)
- Création d'une école du numérique à la Fabrique du sud
- Rénovation du Jardin des Plantes et de son ouverture Fg d'Arras
- Reconstruction de la salle d'activités physiques rue Balzac
- Rénovation de la Halle de glisse
- Ouverture du centre commercial Lillenum (avril 2020) et du complexe de cinémas Pathé rue de Marquillies
- Relance de l'union commerciale de Lille Sud
- Rénovation complète de l'entrée du Faubourg des Postes (secteur Simon-Balzac) avec 12 nouvelles boutiques
- Ouverture de la Piscine Plein Sud le midi et en soirée



## Moulins

Riche de son tissu associatif et de sa diversité, Moulins a trouvé une nouvelle vitalité, notamment autour de la Porte de Valenciennes et de la Maison Stéphane Hessel. Son dynamisme sera amplifié par l'arrivée du tram, un meilleur franchissement du périphérique et la requalification du boulevard Victor Hugo. La rénovation du Jardin des Plantes en fera l'un de nos poumons verts.

### Vie quotidienne et cadre de vie

- Poursuite du déploiement de la Police de Sécurité du Quotidien
- Création d'une cellule « anti-stupéfiants » avec la Justice, la Police Nationale, les associations et les riverains pour améliorer la lutte contre les trafics et accompagner les habitants
- Création d'un square de 2 000 m<sup>2</sup> sur le site de la Poste rue de Fontenoy (nouvelle poste prévue Square des Polonais), et d'une zone de rencontre au carrefour des rues de Wazemmes et d'Arras, autour du Flow et de l'école Victor Duruy
- Couverture partielle du périphérique à la Porte d'Arras et installation de nouvelles passerelles piétonnes et cyclables en lien avec le projet de forêt urbaine de 1 000 arbres
- Requalification du boulevard Victor Hugo et de la rue d'Arras, avec voies de circulation en site propre pour les bus et pistes cyclables
- Création d'un pôle multimodal à la Porte des Postes, où convergeront le nouveau tram, bus et trains, avec une nouvelle gare TER

- Aménagement d'une trame verte le long du bd de Belfort
- Réaménagement de la place Vanhoenacker
- Embellissement du métro aérien avec une nouvelle fresque

### Équipements et services

- Soutien à la dynamique de l'Économie Sociale et Solidaire
- Rénovation du Jardin des Plantes
- Nouveau groupe scolaire Porte de Valenciennes, parvis végétalisé et jeux pour enfants
- Création d'un city stade sous le métro
- Rénovation du terrain Maxime Gorki, du terrain synthétique et des vestiaires du Stade Jean Bouin



## Saint-Maurice Pellevoisin

À quelques pas d'Euralille et de l'hypercentre, Saint-Maurice Pellevoisin est un quartier agréable où il fait bon vivre, qui a retrouvé une vitalité commerciale le long de la rue du Faubourg de Roubaix et poursuivi sa végétalisation avec un nouveau jardin public. La requalification en cours de la rue Saint-Luc et la création d'une trame verte entre la station de métro et le square Laplace renforceront encore son attractivité.

### Vie quotidienne et cadre de vie

- Achèvement de l'îlot Pépinière : nouveaux logements abordables pour tous autour d'un nouvel espace vert et de nouveaux commerces
- Réaménagement de la place du métro, avec l'ouverture au public du Parc du Lion d'or, vers la rue de la Briqueterie
- Création d'une trame verte le long de l'impasse de la Briqueterie vers les rues Fermat et Hippolyte Lefebvre
- Requalification du square Normandie en concertation avec les habitants
- Aménagement des entrées des écoles Dondaines et Jules Simon en zones de rencontres conviviales et sécurisées

### Équipements et services

- Création d'une nouvelle salle polyvalente associative
- Poursuite de la rénovation du stade Da Rui avec de nouveaux vestiaires et un nouveau club house
- Rénovation du terrain de proximité Eugène Jacquet
- Soutien et accompagnement des associations culturelles, sportives et de solidarité



## Vauban-Esquermes

Entre le parc de la Citadelle, poumon vert de Lille, et le centre-ville, Vauban-Esquermes est un quartier jeune (15 000 étudiants) et actif. Grâce à son patrimoine impressionnant, ainsi qu'à la forte présence de la nature, on s'y sent bien et les familles avec de jeunes enfants y sont toujours plus nombreuses.

### Vie quotidienne et cadre de vie

- Végétalisation des rues du quartier avec les habitants, sur le modèle de la rue Camille Desmoulins
- Réhabilitation et végétalisation de la place du Maréchal Leclerc afin de réduire l'emprise automobile
- Ouverture au public du jardin 33 rue de Canteleu
- Le grand carré de la Citadelle deviendra un véritable théâtre de verdure et l'écureuil roux sera réintroduit
- Limitation du bruit émanant de la Foire aux manèges
- Poursuite du travail avec l'Institut Catholique de Lille pour mieux intégrer les soirées étudiantes au quartier
- Transformation du site EDF-Transpole, autour notamment, d'un grand espace vert public
- Requalification de la friche Lestiboudois avec un jardin public

- Les boulevards de la Moselle et de la Lorraine seront paysagés et aménagés en promenade urbaine à l'occasion de l'arrivée du futur tramway. À terme le lien sera fait avec le nord du Port de Lille s'il est enfin reconquis par la cité.

### Équipements et services

- Ouverture d'une MAM (Maison d'Assistants Maternelles)
- Prolongement du Parc de la Citadelle jusqu'au site des Pyramides qui deviendra à la fois jardin public, lieu d'activités sportives et plage urbaine dans le cadre du Parc des Berges de la Deûle
- Nouveau parcours santé « chemins de la forme » autour de la Citadelle et le long de la Deûle
- Restauration du toit et réfection du sol de la salle Lestiboudois.



## Vieux Lille

Haut lieu de tourisme et de commerce, le Vieux Lille est l'une des vitrines de Lille avec son patrimoine historique et ses équipements culturels. La rénovation du secteur pavé se poursuit de même que la création de nouveaux espaces de rencontres et de vie pour les habitants, à l'image du jardin écologique ou la nouvelle place Louise de Bettignies. Demain, les nouveaux visages de l'avenue du Peuple Belge, la plaine Winston Churchill, les nouveaux parcs amélioreront encore la qualité de vie du quartier.

### Vie quotidienne et cadre de vie

- Création d'un nouveau parc d'un hectare intégrant le site du Rectorat rue St-Jacques et la rénovation du square des Arts
- Création d'un grand parc urbain d'Euralille à la Deûle depuis le Parc Matisse jusqu'à la Citadelle en y intégrant les jardins de la poterne, l'usine élévatoire et la plaine Winston Churchill
- Requalification du Bd Schuman en parc way, boulevard urbain redessiné avec des promenades paysagères
- Soutien au club Léo Lagrange en faveur des jeunes et des familles sur le secteur Winston Churchill
- Soutien aux associations culturelles, sportives et de solidarité
- Transformation de la rue de la Baignerie en « rue aux enfants » plusieurs fois dans l'année : piétonnisation, activités familiales
- Végétalisation de la place Maurice Schumann

- Rénovation des secteurs pavés du Vieux Lille (Places du Lion d'Or, des Patiniers et aux Bleuets, rue des Chats-Bossus et Saint-Jacques) et du boulevard Carnot
- Requalification de l'avenue du Peuple Belge, après un appel à idées auprès de tous les Lillois

### Équipements et services

- Nouveau terrain de proximité Plaine Winston Churchill
- Rénovation du Stade Adolphe Max (vestiaire et club house)
- Rénovation en coordination avec le Département, de l'actuel Palais de Justice pour en faire un lieu d'activité mixtes (par exemple : hôtels, logements, commerces, agriculture urbaine)



## Wazemmes

Wazemmes est un quartier mixte et solidaire proposant de nombreux rendez-vous artistiques et culturels. Ventre de Lille avec ses commerces et le marché, sa vitalité s'est encore renforcée avec la requalification des Halles ou des rues Jules Guesde, Sarrazins et la latérale du marché. La végétalisation du quartier s'est aussi accrue.

### Vie quotidienne et cadre de vie

- Agrandissement du jardin des Wazifs
- Deux nouveaux jardins publics (Mexico, entre la rue de la Justice et la Porte des Postes) et achèvement du jardin Bailleul Van Dyck
- Requalification (végétalisation, circulation apaisée) bd Montebello, rues des Postes, de Wazemmes, B. Delespaul et Littré
- Renforcement de l'éclairage des sorties de métro
- Rénovation des places de la Solidarité et Casquette
- Transformation de la rue Abbé Aerts en allée gourmande
- Renforcement de l'animation des Halles
- Renforcement de l'attractivité commerciale des rues Gambetta et Jules Guesde
- Nouveaux arceaux vélo et places de parking shop and go
- Soutien aux événements culturels (Wazemmes L'accordéon, Latitudes contemporaines, Festival de la Soupe, Fenêtres qui parlent, carnaval, Mon Film, braderie, Noël de Wazemmes, Festiv'Halles et salon de la Maison Folie...)

### Équipements et services

- Nouveau lieu pour les familles au sein de l'ancienne pouponnière avec une Maison d'Assistants Maternelles, la Maison des Parents, l'école de musique...
- Nouveau lieu associatif rue Jules Guesde, à côté du jardin des Wazifs
- Rénovation de l'Église St Pierre St Paul et rénovation de la Salle d'Armes de la Crypte
- Rénovation de la salle de sport ASPTT rue des Stations
- Soutien aux associations et initiatives solidaires comme la Tente des Glaneurs
- Soutien aux actions des Unions commerciales



**Franck GHERBI**  
Maire d'Hellemmes

## ENSEMBLE, RÉINVENTONS HELLEMMES !

Nous souhaitons mobiliser largement la population pour l'impliquer dans une vie politique concrète afin de soutenir la démocratie locale. Il s'agit également de renforcer les services publics pour les Hellemmois. L'ensemble de ces mesures sera mené et suivi dans le cadre d'une concertation étroite avec les habitants afin d'en garantir l'efficacité et le caractère républicain, démocratique et non discriminatoire.

### Préserver, protéger et valoriser notre environnement

- 1. Conscients de l'urgence environnementale**, nos actions continueront d'être menées dans une démarche soucieuse de l'environnement en accueillant et en soutenant toutes les initiatives associatives et citoyennes allant dans ce sens.
- 2. Notre patrimoine immobilier communal, bien précieux**, sera une priorité du mandat.

### Affirmer notre solidarité

- 3. La lutte contre les inégalités et la précarité.** En complément d'une politique globale d'accessibilité aux logements pour tous, deux projets : la création d'une pension de famille pour permettre à toute personne ayant besoin d'un logement transitoire d'être accompagnée par les services publics. Pour les personnes âgées, un bégainage pour leur permettre de vivre en autonomie.
- 4. L'accès aux soins pour tous.** Il s'agit de poursuivre la politique engagée notamment autour du centre de santé « Paul Clermont » en favorisant l'accueil de structures spécialisées.
- 5. L'accès à la ville et mobilité.** La gratuité progressive des transports ainsi que leur accessibilité est une priorité pour la ville de demain.

### Renforcer la convivialité, ciment de la vie collective

- 6. La démocratie de proximité.** Les conseils de quartiers d'Hellemmes nécessitent d'être appuyés et dotés de moyens propres afin d'être plus efficaces au plus près des habitants.
- 7. La commission mixte des communes associées** réunissant les maires, maires-délégués et les responsables des groupes majoritaires, permettra de mieux faire vivre l'association des 3 communes Lille-Hellemmes-Lomme.

### Donner aux enfants et aux jeunes les moyens de bien grandir et s'épanouir

- 8. Éducation et jeunesse.** Le Projet Éducatif Local sera renforcé en faveur des adolescents et jeunes adultes avec la mise en place d'un Observatoire des Jeunesses et la création d'une maison de jeunes et de la culture.

### Assurer la sécurité de tous

- 9. La sécurité passe avant tout par la présence humaine sur le terrain et dans chaque quartier :** Les effectifs de la police municipale seront revus à la hausse afin de maintenir une présence préventive, sur le terrain.
- 10. Affectation d'une équipe de Police Municipale dédiée à Hellemmes et création d'un bureau de Police Municipale.**
- 11. Renforcement de la collaboration avec la Police Nationale.**
- 12. La vidéo-protection**, outil de prévention et de dissuasion, sera aussi un moyen d'investigation supplémentaire au service de la justice.



Rencontres nature.

## Lomme Lomme



**Roger VICOT**  
Maire de Lomme

### LOMME, NATURELLEMENT !

« La double montée des précarités et des enjeux environnementaux est un signal clair : il nous faut penser autrement nos villes. Je souhaite franchir un cap : accompagner les transitions et garder en tête la question sociale. Nous transformerons, ensemble, notre ville pour la rendre plus verte, plus sûre, plus citoyenne, plus vertueuse. »

**Retrouvez le programme complet sur la page Facebook Roger VICOT**

### Lomme, ville en Transitions

Lomme doit prendre toute sa part sur ces enjeux vitaux. Cela exige un effort collectif.

Pour une ville plus verte et nature : **une trame verte et bleue** traversant la ville, de nouveaux espaces verts et récréatifs, la re-végétalisation de toutes les cours d'écoles...

Pour une ville aux mobilités plus douces, **un plan mobilité : 1 000 primes « d'achat vélo » de 150 € pour les Lommois souhaitant s'équiper, de nouvelles pistes cyclables, des stations V'Lille...**

Pour favoriser les initiatives de transitions, un **Centre Ressources des Transitions, une Université Populaire et le « Revenu de Transition Écologique »...**

Pour une « ville santé » engagée contre les risques sanitaires et environnementaux : **la plantation de 2 000 arbres, la signature de la charte des villes sans perturbateurs endocriniens.**

Pour une ville favorisant les modes de vie plus solidaires et durables : **achats groupés d'énergie vertes et renouvelables, extension des défis familles à énergie positive et zéro déchets...**

Pour une ville zéro-déchet : **des circuits courts de consommation, un site expérimental « ECOPOINT » avec la MEL.**

### Lomme, ville où il fait bien vivre

Pour une ville éducative : **un nouveau Projet Éducatif Global, la création d'un micro lycée, la construction d'un nouveau groupe scolaire à Euratechnologies.**

Pour une ville culturelle et associative : **un équipement phare, le TRINUM, dédié aux cultures numériques dont une salle de spectacles de 500 places, la rénovation de nos équipements structurants et le maintien de la dotation de 500 000 € pour nos associations, des licences « famille sportive ».**

Pour une ville dans laquelle la jeunesse compte : **500 garanties jeunes, 200 services civiques et en lien avec la ville de Lille, une participation aux 3 000 « circuits courts »**

### Lomme, ville de toutes les solidarités

Ville solidaire, nous avons l'ambition de réinventer nos modes d'intervention.

Pour cela, nous proposons **la création d'une Maison de la Solidarité et d'une accorderie** (échanges et partage), d'intensifier nos actions de lutte contre l'insalubrité, de soutenir les aidants et l'ouverture d'une résidence senior.

### Lomme, ville participative

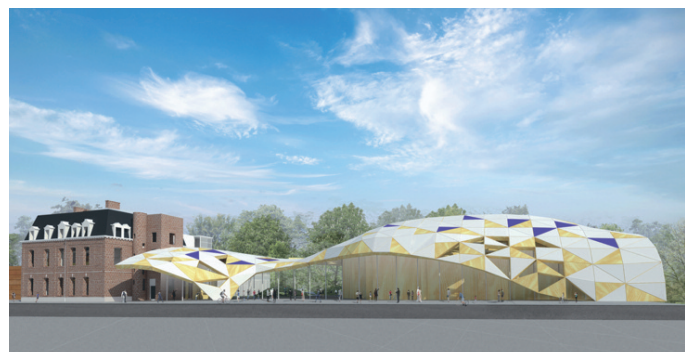
Les Lommois continueront à être associés aux projets qui les concernent : **un Budget Participatif Lommois de 50 000 €, et un temps fort de participation citoyenne sera créé.**

### Lomme, ville propre et sûre

Pour combattre les incivilités : **d'avantage de caméras nomades pour lutter contre les dépôts sauvages, la création d'une « brigade cadre de vie », la vidéosurveillance de bâtiments publics et la lutte contre les nouvelles conduites addictives.**

### Lomme, ville renouvelée

Nous continuerons les mutations en cours : **la requalification de la Délivrance pour préserver la Cité-Jardin, la poursuite de la rénovation urbaine de la Mitterrie, la qualification du projet des Rives de la Haute Deûle autour de la gare d'eau et du grand parc qui viendront s'implanter au cœur du quartier. La place du marché sera reconfigurée en un grand espace vert de 6 000 m² en concertation avec les habitants.**



Le futur TRINUM.

# MEL Métropole Européenne de Lille

## POUR UNE MÉTROPOLE RÉSILIENTE, INNOVANTE, EN TRANSITION

L'impact de l'action municipale est de plus en plus indissociable des choix métropolitains. Nos engagements valent aussi à l'échelle intercommunale et nous voulons défendre demain une Métropole qui s'adapte au défi climatique, qui donne plus de place aux mobilités durables et lutte plus radicalement contre la pollution de l'air, une Métropole protectrice des plus vulnérables et garante du bien vivre de chacun, une Métropole ambitieuse et créative.

### Pour une métropole au service des Lillois, Hellemmois et Lommois

Notre vie quotidienne dépend largement des compétences de la Métropole et nous veillerons à sa qualité :

- Requalification harmonieuse des rues, trottoirs, places et autres espaces publics pour plus de confort, plus de végétal, plus d'occasions de promenade et de respiration pour les piétons, plus de place pour les mobilités actives
- Voirie mieux adaptée à toutes les situations : simples passants, personnes à mobilité réduite, familles, enfants, commerçants...
- Reconquête des espaces naturels à Lille et alentours avec, notamment, 2 nouveaux grands parcs boisés au Nord et au Sud de la Métropole
- Gestion plus performante des déchets ménagers et professionnels, permettant d'aller vers une ville, zéro déchet
- Politique dédiée à la vitalité des commerces avec optimisation des indemnités en cas de travaux publics

### Pour une métropole apaisée et durable

Avec le Schéma des Infrastructures de Transport voté fin 2019 auquel nous avons largement contribué, la future Zone à Faibles Emissions ou le Plan Climat Air Energie Territorial bientôt finalisé, nous disposons d'outils dont nous voulons encore relever les ambitions pour fluidifier les déplacements et réduire les pollutions atmosphériques et sonores :

- Gratuité des transports en commun avec application dès 2020 à tous les moins de 18 ans et étudiants ainsi qu'aux seniors et aux personnes handicapées
- Réseau renforcé de liaisons cyclables pour rejoindre et relier facilement et sûrement les quartiers lillois et les communes associées
- Nouvelles lignes de tram pour mieux desservir la Métropole et les quartiers populaires lillois ; téléphérique entre Fives Cail à Saint-Sauveur ; nouvelles lignes de bus à haut niveau de service
- Interdiction des véhicules les plus polluants avec compensations sociales, promotion de l'autopartage et du covoiturage, livraisons bas carbone en ville, limitation de la circulation des camions aux heures de pointe
- Gestion de l'eau en régie pour mieux préserver la ressource

### Pour une métropole résiliente qui se renouvelle sur elle-même

Par une politique volontariste d'aménagement, d'habitat et de reconversion des friches industrielles, nous souhaitons, à l'image de ce qui se fait à Lille, que la Métropole lutte plus fortement contre l'étalement urbain et l'artificialisation des sols tout en répondant mieux à tous les besoins de la vie citadine et en veillant à la mixité sociale.

- Accélération de la rénovation énergétique des logements, privés et sociaux
- Production équilibrée de logements abordables et adaptés à toutes les générations
- Remise sur le marché des bâtiments vacants, sous forme de logements et/ou de commerces
- Poursuite des projets d'aménagement urbain à Lille et ailleurs (Fives Cail, Saint-Sauveur, Rives de la Haute Deûle...) et lancement des programmes de rénovation urbaine (Concorde, Aviateurs, quartiers anciens...)

### Pour une métropole créative et innovante

Notre ville, comme notre Métropole, regorge de talents qui participent à un modèle économique responsable que nous voulons encourager :

- Création d'Euraclimat, un nouveau pôle d'excellence dédié à la lutte contre le dérèglement climatique et regroupant incubateur de start-ups, laboratoire de recherche, espace-conseil RSE pour les entreprises, lieu d'échanges pour les associations et les citoyens
- Poursuite du soutien aux parcs d'activité et autres pôles d'excellence : Eurasanté, Euratechnologies, Euralille, Euralimentaire à Lille-Hellemmes-Lomme mais aussi Haute Borne, Plaine Image, Zone de l'Union...
- Soutien amplifié à l'économie circulaire
- Soutien à l'innovation, à la recherche et à nos établissements d'enseignement supérieur

**Sur les marchés, dans votre quartier,  
nous allons à votre rencontre  
pour présenter notre programme.**

**Venez dialoguer !**

## À MOULINS

**Lundi 10 février à 18 h 30**

Salle Courmont - 2, rue Courmont

## AU CENTRE

**Jeudi 13 février à 18 h 30**

Palais Rihour - 42, Place Rihour

## À HELLEMMES

**Samedi 15 février à 11 h 00**

Espace des Acacias - Place Hentgès

## AU FAUBOURG DE BÉTHUNE

**Lundi 17 février à 18 h 30**

Salle Samain - 15, avenue Verhaeren

## À LILLE-SUD

**Jeudi 20 février à 18 h 30**

Salle polyvalente de la Mairie de quartier de Lille-Sud  
83, rue du Faubourg des Postes

## À WAZEMMES

**Lundi 24 février à 18 h 30**

Salle Philippe Noiret - 100, rue de l'Abbé Aert

## AUX BOIS-BLANCS

**Mercredi 26 février à 18 h 30**

Salle Frida Kahlo - Mairie de quartier des Bois-Blancs  
291, rue du Pont à Fourchon

## AU VIEUX-LILLE

**Mardi 3 mars à 18 h 30**

Halle aux sucres - 1, rue de l'Entrepôt

## À VAUBAN- ESQUERMES

**Jeudi 5 mars à 18 h 30**

Salle de Sport Levi-Strauss  
rue Lestiboudois

## À LOMME

**Samedi 7 mars à 11 h 00**

Maison des Enfants - 796, avenue de Dunkerque

## À SAINT-MAURICE PELLEVOISIN

**Mardi 10 mars à 18 h 30**

Salle de Sport Raymond Herbaux  
49, rue Saint Gabriel

## À FIVES

**Jeudi 12 mars à 18 h 30**

Salle Alain Colas - rue de la Marbrerie

Avec  
**MARTINE  
AUBRY**  
et son équipe

# 20 priorités 2020-2026

## Lille en commun, durable et apaisée

Nous reconnaissons l'urgence climatique et visons la neutralité carbone bien avant 2050. Nous poursuivons notre action en faveur de la nature, de la biodiversité et d'un meilleur cadre de vie.

## Lille en confiance, inclusive et bienveillante

Notre ville est ouverte à toutes les catégories sociales, tous les âges, toutes les diversités. Nous accélérerons la transition écologique dans le respect de la justice sociale, en protégeant particulièrement les plus fragiles. Nous faciliterons la vie des familles.

## Lille en mouvement

Nous favoriserons une économie responsable, protectrice de l'emploi local et de notre planète. Nous continuerons à faire bouger et rayonner Lille, en mobilisant les forces associatives, académiques, industrielles et tertiaires.

## Lille en proximité

Nos propositions seront portées avec la même force sur tout le territoire, dans les quartiers, à Hellemmes et Lomme, à la MEL. Nous mobiliserons les moyens publics grâce à une gestion municipale efficace et les énergies citoyennes grâce à des méthodes participatives innovantes.

- 1 Engager la métamorphose paysagère de notre ville
- 2 Végétaliser et accroître la place de la nature
- 3 Encourager les mobilités durables
- 4 Faire la ville bas carbone dans nos quartiers et sur nos friches
- 5 Renforcer notre action pour une ville plus sûre et tranquille
- 6 Plus de moyens pour la propreté et la réduction des déchets
- 7 Des logements abordables, sobres et diversifiés
- 8 Égal accès à la santé et lutte contre les pollutions
- 9 La ville à hauteur d'enfant
- 10 Soutien à notre jeunesse
- 11 Un projet éducatif exemplaire dans des écoles durables
- 12 Une ville généreuse pour toutes les générations
- 13 Le développement économique et le tourisme au service de l'emploi des Lillois
- 14 Des commerces de qualité et de proximité
- 15 Agriculture et production made in Lille
- 16 Des activités sportives pour tous, partout
- 17 Une ville où la culture est ouverte à tous
- 18 Favoriser l'envie d'agir des Lillois et soutenir la vie associative
- 19 Garantir un service public local moderne et proche
- 20 Une gestion saine et efficace sans augmenter les impôts

Lille en commun  
confiance

[martineaubry2020.fr](http://martineaubry2020.fr)



Tél. 06 46 18 80 14 - Contact : [info@martineaubry2020.fr](mailto:info@martineaubry2020.fr) - 12 rue Lydéric 59800 LILLE



Avec Ecofolio  
un recyclé

